



TAKARADA®

Qualidade é a Nossa Força

CATÁLOGO
TOMADAS
DE FORÇA
BOMBAS HIDRÁULICAS
CILINDROS
CONJUNTOS E ACESSÓRIOS



Sistemas Hidráulicos
Equipamentos Rodoviários
Automação Industrial

ÍNDICE

BOMBAS HIDRÁULICAS.....	04
CILINDROS HIDRÁULICOS.....	05
TRANSMISSÕES EATON / CLARK.....	06
Série Leve - Série reforçada	06
Série multiplicada.....	07
TRANSMISSÕES EATON FULLER RT.....	14
Série multiplicada.....	14
TRANSMISSÕES MERCEDES-BENZ / DAYMLER / CRYSLER.....	16
Transmissão MBB G3 - Série reforçada.....	16
Transmissão MBB G3 - Série multiplicada.....	16
Transmissão MBB/Daymler Crysler G60/G85 - Série reforçada.....	17
Transmissão MBB/Daymler Crysler G60/G85 - Série multiplicada.....	17
Transmissão MBB/Daymler Crysler G210/G211/G240 - Série reforçada.....	18
Transmissão MBB/Daymler Crysler G210/G211/G240 - Série multiplicada.....	18
Transmissão MBB/Daymler Crysler G330 - Série multiplicada.....	19
TRANSMISSÕES SCANIA.....	22
TRANSMISSÕES ZF / VOLVO.....	23
Série reforçada.....	23
Série multiplicada.....	24
TRANSMISSÕES ZF.....	25
Transmissão ZF S5.....	25
TRANSMISSÃO IVECO.....	31
OUTRAS APLICAÇÕES.....	31
Multiplicador para trator.....	31
ACESSÓRIOS.....	32

IMPORTANTE

COMO PROCEDER PARA A CORRETA ESCOLHA DO MODELO DE TOMADA DE FORÇA:

1. Identificar o modelo da transmissão (caixa de câmbio do caminhão). A melhor forma é através da plaqueta fixada na carcaça da caixa de câmbio do caminhão;
2. Informar/considerar o tipo de implemento que será instalado no veículo;
3. Definir a potência necessária na saída da tomada de força, ou consumida pelo equipamento a ser instalado;
4. Conhecer a rotação desejada para o funcionamento ideal do implemento, tomando como base o motor a 1000 rpm;
5. Para conhecer o torque necessário da tomada de força, aplique a seguinte fórmula:
$$HP = (Nm \times rpm / 7121)$$
$$(HP \times 7121) / rpm = Nm$$
Torque = ... Nm (intermitente);
6. Ciclo/tempo de trabalho: intermitente ou contínuo? Caso a necessidade de torque seja contínua (mais de 5 minutos de operação contínua a cada ciclo de 15 minutos), divida o valor do torque (acima) por 0,7. O resultado será o torque necessário para a tomada de força;
7. Identificar o sentido de giro do eixo da tomada de força, em relação ao sentido de giro do motor (horário ou anti-horário);
8. Definir se a forma de acoplamento da tomada de força será direto na bomba hidráulica ou por cardan. No caso de acoplamento direto com bomba hidráulica cujo peso seja superior a 18 Kg, aconselhamos o uso de suporte para fixação da bomba;
9. Definir a posição de montagem da tomada de força:
 - Lateral: direito ou esquerdo (considerar estar sentado na posição do motorista).
 - Traseira: montado na parte traseira da transmissão;
 - Inferior: embaixo da caixa de câmbio do caminhão;
10. Definir o tipo de acionamento da tomada de força que você deseja: pneumático ou mecânico.

Observação:

Existem diversos modelos de tomada de força para cada modelo de caixa de câmbio. Caso não encontre o modelo ideal neste catálogo, entre em contato com a fábrica para a escolha da melhor opção para seu equipamento.

BOMBAS HIDRÁULICAS



Características Técnicas BTK 9016

- Válvula de retorno acionada pneumaticamente
- Flange de acoplamento SAE "B", com dois furos
- Eixo Estriado de 13 estrias, D.pitch 16/32
- Acoplamento das mangueiras traseiras:
 - Entrada rosca 1" NPT-11,5 F/1"
 - Saída rosca 3/4" NPT-14,5 F/1"

APLICAÇÃO

BASCULANTE SOBRE CHASSI

BOMBAS HIDRÁULICAS COM VÁLVULA DE ALÍVIO

Aplicação	Código	Tipos de Acoplamento	Deslocamento Volumétrico a 1000 rpm	Fluido Recomendado	Pressão Máxima de Trabalho (PICO)	Rotação Máxima	Temperatura de Trabalho	Tipo de Acionamento	Opções de Pórtico	Sentido de Giro do Eixo de Saída da Tomada de Força em Relação ao Motor
CILINDROS DE BAIXA PRESSÃO (140 Bar)	BTK 9016.01	SAE "B" 13Z	68,24 cm ³ / REV. (68 litros/min)	ISO 68	170 BAR	1800 RPM	10 A 80°	PNEUMÁTICO	ENT. 1" NPT SAÍDA 3/4" NPT	HORÁRIO
	BTK 9016.02	SAE "B" 13Z	68,24 cm ³ / REV. (68 litros/min)	ISO 68	170 BAR	1800 RPM	10 A 80°	PNEUMÁTICO	ENT. 1" NPT SAÍDA 3/4" NPT	ANTI - HORÁRIO

CILINDROS HIDRÁULICOS



APLICAÇÃO

BASCULANTE SOBRE CHASSI

Máxima pressão de trabalho: 140 bar

Máxima pressão de pico de trabalho: 175 bar;

Temperatura ideal de trabalho: 15° a 80°C

Vedações: borracha nitrílica e poliuretano

Tubo: trefilado ST35 - resistência a tração 420 Mpa

Haste cromada de diâmetro: 60 mm

Volume mínimo de óleo: duas vezes o volume do cilindro

Fluido recomendado: ISO 100

Lubrificação das buchas de fixação através de graxas

CILINDROS HIDRÁULICOS BAIXA PRESSÃO

Código Cilindro	Diâmetro Externo Referência	Curso do Cilindro	Comprimento Fechado	Carga	Peso do Cilindro	Volume Óleo Cilindro	Fixação Inferior	Fixação Superior Haste
CTK 9015.01	7"	850 mm	1180 mm	36 Toneladas	66 Kg.	22 litros	Central	Bucha 46x75 mm
CTK 9015.02	7"	850 mm	1160 mm	36 Toneladas	66 Kg.	22 litros	Lateral	Bucha 46x75 mm
CTK 9015.03	7"	650 mm	960 mm	36 Toneladas	56 Kg.	17 litros	Lateral	Bucha 46x75 mm
CTK 9015.04	7"	650 mm	980 mm	36 Toneladas	56 Kg.	17 litros	Central	Bucha 46x75 mm
CTK 9014.01	6"	850 mm	1180 mm	25 Toneladas	58 Kg.	15 litros	Central	Bucha 46x75 mm
CTK 9014.02	6"	850 mm	1160 mm	25 Toneladas	58 Kg.	15 litros	Lateral	Bucha 46x75 mm
CTK 9014.03	6"	650 mm	960 mm	25 Toneladas	50 Kg.	12 litros	Lateral	Bucha 46x75 mm
CTK 9014.04	6"	650 mm	980 mm	25 Toneladas	50 Kg.	12 litros	Central	Bucha 46x75 mm

Transmissões Eaton / Clark - Série Leve

Acionamento	Pneumático
Montagem	Lateral direita
Limite de torque	220 Nm
Rotação de saída a 1000 rpm do motor	Consultar transmissão
Relação de multiplicação	1:1
Tipo de acoplamento	Cardan 1", chavetado
Sentido de giro	Anti-horário

*Incluso kit de montagem

► TK 1248



Modelos de Transmissões Aplicáveis

EATON	CLARK
FS 2305 B/C	CL 280 / 285 / 282
FS 4005 / 4205 A/B/D	CL 551
FS 5005 / 5205 A	CL 450 / 455
FS 5106 / 5206 / 5306 / 6206 / 6006 A/B	CL 3905 A/B/C
FS 6005 / 6105 / 6205 / 6305 A	CL 2615 A/B/C
FS 6005 / 6105 / 6205 / 6305 B	CL 2625 A/B/C
FS 5406 / 6306 A/B / FT 0906 C / FT 0706 C	
FSO 4305 A/B/C / 4405 A/C	

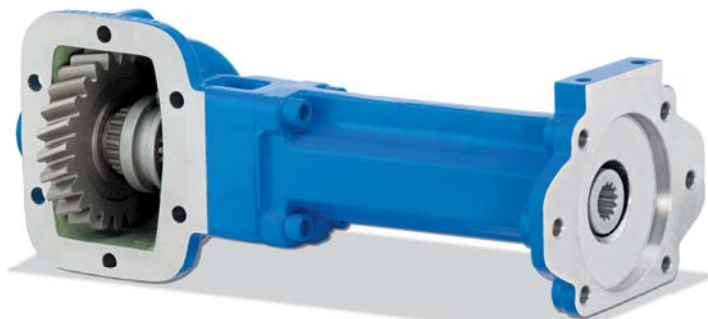
Transmissões Eaton / Clark - Série Reforçada

Acionamento	Pneumático
Montagem	Lateral direita
Limite de torque	350 Nm
Rotação de saída a 1000 rpm do motor	Consultar transmissão
Relação de multiplicação	1:1
Tipos de acoplamentos	Acoplamento SAE A ou SAE B c/eixo 7/8" 13Z ou 1" chavetado Cardan 1", chavetado
Sentido de giro	Anti-horário

*Incluso kit de montagem

► TK 1208

► TK 2708



► TK 2200



Modelos de Transmissões Aplicáveis

EATON	CLARK
FS 2305 B/C	CL 280 / 285 / 282
FS 4005 / 4205 A/B/D	CL 450 / 455
FS 5005 / 5205 A	CL 3905
FS 6005 / 6105 / 6205 / 6305 A	CL 3905 A/B/C
FS 6005 / 6105 / 6205 / 6305 B	CL 551
FSO 4305 A/B/C / 4405 A/C	CL 2615
FS 6209 / 8209 / FT0909 B / F-1109	CL 457
FS 5106 / 5306 / 6006 / 6206	
FS 5406 / 6306 / FT0906 / FT 0706 C	

Transmissões Eaton / Clark - Série Multiplicada

Acionamento	Pneumático ou cabo
Montagem	Lateral direita ou esquerda
Limite de torque	350 Nm
Rotação de saída a 1000 rpm do motor	Consultar transmissão
Relação de multiplicação	1:1,10 / 1:1,35 / 1:1,66
Tipos de acoplamentos	Flange padrão Europeu (Estriado DIN 5462 - 8 Estrias - Diâmetro 80 - 4 furos) Flange (Estriado 21 UNI 222 - 6 Estrias - Diâmetro 52 - 3 furos) Acoplamento SAE A ou SAE B com eixo 7/8" 13Z Cardan 1", chavetado ou cônico
Sentido de giro	Horário

*Incluso kit de montagem

Modelos de Transmissões Aplicáveis

EATON	CLARK
FS 2305 B/C	CL 280 / 285 / 282
FS 4005 / 4205 A/B/D	CL 450 / 455
FS 5005 / 5205 A	CL 551
FS 5106 / 5206 / 5306 / 6206	CL 3905 A/B/C
FS 6005 / 6105 / 6205 / 6305 A	CL 2615
FS 6005 / 6105 / 6205 / 6305 B	
FS 5406 / 6306 / FT0906 / FT 0706 C	
FSO 4305 A/B/C / 4405 B/C	
FS 6209 / 8209	
FSO-2405 C//D/E/F/G/J/M	
(somente para engrenagem do caminhão com 22 dentes)	

► TK 906311



► TK 902411



► TK 905803



► TK 902413



TRANSMISSÕES EATON / CLARK

TRANSMISSÕES - CLARK & EATON								Código da TDF		
Caixa de Câmbio	Tipo de Saída	Tipo de Acionamento da Tomada	Lado de Montagem	Taxa de Multiplicação da Tomada	Torque de Saída	Rotação de Saída a 1000 rpm do motor	Sentido de rotação do eixo de saída da TDF em relação ao motor	Linha Multiplicada	Linha Convencional Reforçada	Linha Leve
CL-280 V/VH	Estriado DIN 5462 8 Estrias Diâmetro 80 - 4 furos	Pneumático	DIR./ESQ.	1:1,10	350 Nm	675	DIFERENTE DO MOTOR (HORÁRIO)	TK 9063.03		
			DIR./ESQ.	1:1,35	350 Nm	911	DIFERENTE DO MOTOR (HORÁRIO)	TK 9063.18		
	DIR./ESQ.		1:1,10	350 Nm	742	DIFERENTE DO MOTOR (HORÁRIO)	TK 9058.02			
	DIR./ESQ.		1:1,35	350 Nm	911	DIFERENTE DO MOTOR (HORÁRIO)	TK 9058.03			
	DIREITO		1 : 1	350 Nm	675	IGUAL DO MOTOR (ANTI-HORÁRIO)		TK 2600		
	DIR./ESQ.		1:1,35	350 Nm	911	DIFERENTE DO MOTOR (HORÁRIO)	TK 9026.11			
	DIREITO		1 : 1	220 Nm	675	IGUAL DO MOTOR (ANTI-HORÁRIO)			TK 1244	
	DIREITO		1 : 1	350 Nm	675	IGUAL DO MOTOR (ANTI-HORÁRIO)		TK 1204		
	DIR./ESQ.	1:1,35	350 Nm	911	DIFERENTE DO MOTOR (HORÁRIO)	TK 9026.13				
	Flange SAE "B" - 13z D.Pitch 16/32	DIREITO	1 : 1	350 Nm	675	IGUAL DO MOTOR (ANTI-HORÁRIO)		TK 2603		
	Eixo Cilíndrico 1" (25,40 mm)	DIREITO	1 : 1	350 Nm	675	IGUAL DO MOTOR (ANTI-HORÁRIO)		TK 1204		
	Flange SAE "B" - Furo 1" (25,40 mm)	DIREITO	1 : 1	350 Nm	675	IGUAL DO MOTOR (ANTI-HORÁRIO)		TK 2603		
	Estriado DIN 5462 8 Estrias Diâmetro 80 - 4 furos	Mecânico	DIR./ESQ.	1:1,35	350 Nm	911	DIFERENTE DO MOTOR (HORÁRIO)	TK 9063.20		
			DIR./ESQ.	1:1,35	350 Nm	911	DIFERENTE DO MOTOR (HORÁRIO)	TK 9058.06		
			DIR./ESQ.	1:1,35	350 Nm	911	DIFERENTE DO MOTOR (HORÁRIO)	TK 9026.16		
			DIR./ESQ.	1:1,35	350 Nm	911	DIFERENTE DO MOTOR (HORÁRIO)	TK 9026.18		
Estriado 21 UNI 222 6 Estrias Diâmetro 52 - 3 furos										
Flange SAE "B" - 13z D.Pitch 16/32										
Eixo Cilíndrico 1" (25,40 mm)										

TRANSMISSÕES - CLARK & EATON								Código da TDF			
Caixa de Câmbio	Tipo de Saída	Tipo de Acionamento da Tomada	Lado de Montagem	Taxa de Multiplicação da Tomada	Torque de Saída	Rotação de Saída a 1000 rpm do motor	Sentido de rotação do eixo de saída da TDF em relação ao motor	Linha Multiplicada	Linha Convencional Reforçada	Linha Leve	
CL-285 V/VH	Estriado DIN 5462 8 Estrias Diâmetro 80 - 4 furos	Pneumático	DIR./ESQ.	1:1,10	350 Nm	775	DIFERENTE DO MOTOR (HORÁRIO)	TK 9063.07			
			DIR./ESQ.	1:1,35	350 Nm	950	DIFERENTE DO MOTOR (HORÁRIO)	TK 9063.26			
	DIR./ESQ.		1:1,10	350 Nm	775	DIFERENTE DO MOTOR (HORÁRIO)	TK 9058.14				
	DIR./ESQ.		1:1,35	350 Nm	950	DIFERENTE DO MOTOR (HORÁRIO)	TK 9058.15				
	DIREITO		1 : 1	350 Nm	706	IGUAL DO MOTOR (ANTI-HORÁRIO)		TK 2608			
	DIR./ESQ.		1:1,35	350 Nm	950	DIFERENTE DO MOTOR (HORÁRIO)	TK 9027.11				
	DIREITO		1 : 1	220 Nm	706	IGUAL DO MOTOR (ANTI-HORÁRIO)			TK 1249		
	DIREITO		1 : 1	350 Nm	706	IGUAL DO MOTOR (ANTI-HORÁRIO)		TK 1209			
	DIR./ESQ.		1:1,35	350 Nm	950	DIFERENTE DO MOTOR (HORÁRIO)	TK 9027.13				
	Flange SAE "B" 1" Interna		DIREITO	1 : 1	350 Nm	706	IGUAL DO MOTOR (ANTI-HORÁRIO)		TK 2609		
	Eixo Cilíndrico 1" (25,40 mm)										

TRANSMISSÕES EATON / CLARK

TRANSMISSÕES - CLARK & EATON								Código da TDF			
Caixa de Câmbio	Tipo de Saída	Tipo de Acionamento da Tomada	Lado de Montagem	Taxa de Multiplicação da Tomada	Torque de Saída	Rotação de Saída a 1000 rpm do motor	Sentido de rotação do eixo de saída da TDF em relação ao motor	Linha Multiplicada	Linha Convencional Reforçada	Linha Leve	
CL-282 VVH (NOTA: MONTAGEM COM CALÇO DE 5,40 mm)	Estriado DIN 5462 8 Estrias Diâmetro 80 - 4 furos	Pneumático	DIR./ESQ.	1:1,10	350 Nm	742	DIFERENTE DO MOTOR (HORÁRIO)	TK 9063.05			
			DIR./ESQ.	1:1,35	350 Nm	911	DIFERENTE DO MOTOR (HORÁRIO)	TK 9063.22			
	DIR./ESQ.		1:1,10	350 Nm	742	DIFERENTE DO MOTOR (HORÁRIO)	TK 9058.08				
	DIR./ESQ.		1:1,35	350 Nm	911	DIFERENTE DO MOTOR (HORÁRIO)	TK 9058.09				
	DIREITO		1 : 1	350 Nm	675	IGUAL DO MOTOR (ANTI-HORÁRIO)		TK 2600.01			
	DIR./ESQ.		1:1,10	350 Nm	742	DIFERENTE DO MOTOR (HORÁRIO)	TK 9026.31				
	DIR./ESQ.		1:1,35	350 Nm	911	DIFERENTE DO MOTOR (HORÁRIO)	TK 9026.41				
	DIREITO		1 : 1	220 Nm	675	IGUAL DO MOTOR (ANTI-HORÁRIO)			TK 1244.01		
	DIREITO		1 : 1	350 Nm	675	IGUAL DO MOTOR (ANTI-HORÁRIO)		TK 1204.01			
	DIR./ESQ.		1:1,35	350 Nm	911	DIFERENTE DO MOTOR (HORÁRIO)	TK 9026.43				
	DIREITO	1 : 1	350 Nm	675	IGUAL DO MOTOR (ANTI-HORÁRIO)		TK 2603.01				
	DIR./ESQ.	1:1,35	350 Nm	911	DIFERENTE DO MOTOR (HORÁRIO)	TK 9026.44					
	Flange SAE "B" - 13z D.Pitch 16/32	Eixo Cilíndrico 1" (25,40 mm)	Mecânico	DIR./ESQ.	1:1,35	350 Nm	911	DIFERENTE DO MOTOR (HORÁRIO)	TK 9063.24		
				DIR./ESQ.	1:1,35	350 Nm	911	DIFERENTE DO MOTOR (HORÁRIO)	TK 9058.12		
				DIR./ESQ.	1:1,10	350 Nm	742	DIFERENTE DO MOTOR (HORÁRIO)	TK 9026.36		
				DIR./ESQ.	1:1,35	350 Nm	911	DIFERENTE DO MOTOR (HORÁRIO)	TK 9026.46		
	Flange SAE "B" - Furo 1" (25,40 mm)	Eixo Cilíndrico 1" (25,40 mm)		DIR./ESQ.	1:1,35	350 Nm	911	DIFERENTE DO MOTOR (HORÁRIO)	TK 9026.48		

TRANSMISSÕES - CLARK & EATON								Código da TDF			
Caixa de Câmbio	Tipo de Saída	Tipo de Acionamento da Tomada	Lado de Montagem	Taxa de Multiplicação da Tomada	Torque de Saída	Rotação de Saída a 1000 rpm do motor	Sentido de rotação do eixo de saída da TDF em relação ao motor	Linha Multiplicada	Linha Convencional Reforçada	Linha Leve	
CL-450 CL-455	Estriado DIN 5462 8 Estrias Diâmetro 80 - 4 furos	Pneumático	DIR./ESQ.	1:1,10	350 Nm	664	DIFERENTE DO MOTOR (HORÁRIO)	TK 9063.09			
			DIR./ESQ.	1:1,35	350 Nm	815	DIFERENTE DO MOTOR (HORÁRIO)	TK 9063.30			
	DIR./ESQ.		1:1,10	350 Nm	664	DIFERENTE DO MOTOR (HORÁRIO)	TK 9058.20				
	DIR./ESQ.		1:1,35	350 Nm	815	DIFERENTE DO MOTOR (HORÁRIO)	TK 9058.21				
	DIREITO		1 : 1	350 Nm	604	IGUAL DO MOTOR (ANTI-HORÁRIO)		TK 4500			
	DIR./ESQ.		1:1,35	350 Nm	815	DIFERENTE DO MOTOR (HORÁRIO)	TK 9028.11				
	DIR./ESQ.		1:1,66	350 Nm	1000	DIFERENTE DO MOTOR (HORÁRIO)	TK 9028.21				
	DIREITO		1 : 1	220 Nm	604	IGUAL DO MOTOR (ANTI-HORÁRIO)			TK 1245		
	DIREITO		1 : 1	350 Nm	604	IGUAL DO MOTOR (ANTI-HORÁRIO)		TK 1205			
	DIR./ESQ.		1:1,35	350 Nm	815	DIFERENTE DO MOTOR (HORÁRIO)	TK 9028.13				
	Flange SAE "B" 1" Interna	Eixo Cilíndrico 1" (25,40 mm)	DIREITO	1 : 1	350 Nm	604	IGUAL DO MOTOR (ANTI-HORÁRIO)		TK 4501		
			DIR./ESQ.	1:1,10	350 Nm	664	DIFERENTE DO MOTOR (HORÁRIO)	TK 9063.10			
	Estriado DIN 5462 8 Estrias Diâmetro 80 - 4 furos	Eixo Cilíndrico 1" (25,40 mm)	Mecânico	DIR./ESQ.	1:1,35	350 Nm	815	DIFERENTE DO MOTOR (HORÁRIO)	TK 9063.13		
				DIR./ESQ.	1:1,10	350 Nm	664	DIFERENTE DO MOTOR (HORÁRIO)	TK 9058.23		
	DIR./ESQ.	1:1,35		350 Nm	815	DIFERENTE DO MOTOR (HORÁRIO)	TK 9058.24				
	DIR./ESQ.	1:1,35		350 Nm	815	DIFERENTE DO MOTOR (HORÁRIO)	TK 9028.16				

TRANSMISSÕES EATON / CLARK

		TRANSMISSÕES - CLARK & EATON						Código da TDF		
Caixa de Câmbio	Tipo de Saída	Tipo de Acionamento da Tomada	Lado de Montagem	Taxa de Multiplicação da Tomada	Torque de Saída	Rotação de Saída a 1000 rpm do motor	Sentido de rotação do eixo de saída da TDF em relação ao motor	Linha Multiplicada	Linha Convencional Reforçada	Linha Leve
CL-551 FS-5005A FS-5205A	Estriado DIN 5462 8 Estrias Diâmetro 80 - 4 furos	Pneumático	DIREITO	1:1,10	350 Nm	819	DIFERENTE DO MOTOR (HORÁRIO)	TK 9063.33		
			DIREITO	1:1,35	350 Nm	1005	DIFERENTE DO MOTOR (HORÁRIO)	TK 9063.15		
	Estriado 21 UNI 222 6 Estrias Diâmetro 52 - 3 furos		DIREITO	1:1,10	350 Nm	819	DIFERENTE DO MOTOR (HORÁRIO)	TK 9058.26		
			DIREITO	1:1,35	350 Nm	1005	DIFERENTE DO MOTOR (HORÁRIO)	TK 9058.27		
	Flange SAE "B" - 13z D.Pitch 16/32		DIREITO	1 : 1	350 Nm	745	IGUAL DO MOTOR (ANTI-HORÁRIO)		TK 2204	
			DIREITO	1:1,10	350 Nm	819	DIFERENTE DO MOTOR (HORÁRIO)	TK 9020.01		
			DIREITO	1:1,35	350 Nm	1005	DIFERENTE DO MOTOR (HORÁRIO)	TK 9020.11		
			DIREITO	1:1,66	350 Nm	1237	DIFERENTE DO MOTOR (HORÁRIO)	TK 9020.21		
	Flange SAE "A" - 13z D.Pitch 16/32		DIREITO	1:1,66	350 Nm	1237	DIFERENTE DO MOTOR (HORÁRIO)	TK 9020.22		
	Eixo Cilíndrico 1" (25,40 mm)		DIREITO	1 : 1	220 Nm	745	IGUAL DO MOTOR (ANTI-HORÁRIO)			TK 1241
			DIREITO	1 : 1	350 Nm	745	IGUAL DO MOTOR (ANTI-HORÁRIO)		TK 1201	
			DIREITO	1:1,35	350 Nm	1005	DIFERENTE DO MOTOR (HORÁRIO)	TK 9020.13		
			DIREITO	1:1,66	350 Nm	1237	DIFERENTE DO MOTOR (HORÁRIO)	TK 9020.23		
	Flange SAE "B" 1" Interna		DIREITO	1 : 1	350 Nm	745	IGUAL DO MOTOR (ANTI-HORÁRIO)		TK 2205	
			DIREITO	1:1,10	350 Nm	819	DIFERENTE DO MOTOR (HORÁRIO)	TK 9020.04		

		TRANSMISSÕES - CLARK & EATON						Código da TDF		
Caixa de Câmbio	Tipo de Saída	Tipo de Acionamento da Tomada	Lado de Montagem	Taxa de Multiplicação da Tomada	Torque de Saída	Rotação de Saída a 1000 rpm do motor	Sentido de rotação do eixo de saída da TDF em relação ao motor	Linha Multiplicada	Linha Convencional Reforçada	Linha Leve
CL-3905A/B/C FS-4305A/B/C FSO-4405A/C	Flange SAE "B" - 13Z	Pneumático	ESQUERDO	1:1,35	350 Nm	913	DIFERENTE DO MOTOR (HORÁRIO)	TK 9004.01		
			Eixo Cilíndrico 1" (25,40 mm)	ESQUERDO	1:1,35	350 Nm	913	DIFERENTE DO MOTOR (HORÁRIO)	TK 9004.03	
	DIREITO			0,87:1	120 Nm	1030	IGUAL DO MOTOR (ANTI-HORÁRIO)			TK 1270
	Flange SAE "B" - 13Z		Mecânico	ESQUERDO	1:1,35	350 Nm	913	DIFERENTE DO MOTOR (HORÁRIO)	TK 9004.04	
	Eixo Cilíndrico 1"	ESQUERDO		1:1,35	350 Nm	913	DIFERENTE DO MOTOR (HORÁRIO)	TK 9004.06		
	Estriado DIN 5462 8 Estrias Diâmetro 80 - 4 furos	Pneumático	DIREITO	1:1,10	350 Nm	702	DIFERENTE DO MOTOR (HORÁRIO)	TK 9063.38		
			DIREITO	1:1,35	350 Nm	860	DIFERENTE DO MOTOR (HORÁRIO)	TK 9063.14		
			DIREITO	1:1,66	350 Nm	1060	DIFERENTE DO MOTOR (HORÁRIO)	TK 9063.39		
	Estriado 21 UNI 222 6 Estrias Diâmetro 52 - 3 furos		DIREITO	1:1,10	350 Nm	702	DIFERENTE DO MOTOR (HORÁRIO)	TK 9058.32		
			DIREITO	1:1,35	350 Nm	860	DIFERENTE DO MOTOR (HORÁRIO)	TK 9058.33		
			DIREITO	1:1,66	350 Nm	1060	DIFERENTE DO MOTOR (HORÁRIO)	TK 9058.34		
	Flange SAE "B" - 13z D.Pitch 16/32		DIREITO	1:1,10	350 Nm	702	DIFERENTE DO MOTOR (HORÁRIO)	TK 9031.01		
			DIREITO	1:1,35	350 Nm	860	DIFERENTE DO MOTOR (HORÁRIO)	TK 9031.11		
			DIREITO	1:1,66	350 Nm	1060	DIFERENTE DO MOTOR (HORÁRIO)	TK 9031.21		
	Flange SAE "A" - 13z D.Pitch 16/32		DIREITO	1:1,10	350 Nm	702	DIFERENTE DO MOTOR (HORÁRIO)	TK 9031.02		
			DIREITO	1:1,35	350 Nm	860	DIFERENTE DO MOTOR (HORÁRIO)	TK 9031.12		
	Eixo Cilíndrico 1" (25,40 mm)		DIREITO	1:1,10	350 Nm	702	DIFERENTE DO MOTOR (HORÁRIO)	TK 9031.03		
			DIREITO	1:1,35	350 Nm	860	DIFERENTE DO MOTOR (HORÁRIO)	TK 9031.13		
DIREITO			1:1,66	350 Nm	1060	DIFERENTE DO MOTOR (HORÁRIO)	TK 9031.23			
Flange SAE "B" 1" Interna	DIREITO		1:1,10	350 Nm	702	DIFERENTE DO MOTOR (HORÁRIO)	TK 9031.04			
Estriado DIN 5462 8 Estrias Diâmetro 80 - 4 furos	Mecânico	DIREITO	1:1,10	350 Nm	702	DIFERENTE DO MOTOR (HORÁRIO)	TK 9063.40			
		DIREITO	1:1,35	350 Nm	860	DIFERENTE DO MOTOR (HORÁRIO)	TK 9063.41			
Estriado 21 UNI 222 6 Estrias Diâmetro 52 - 3 furos		DIREITO	1:1,10	350 Nm	702	DIFERENTE DO MOTOR (HORÁRIO)	TK 9058.35			
		DIREITO	1:1,35	350 Nm	860	DIFERENTE DO MOTOR (HORÁRIO)	TK 9058.36			
Flange SAE "B" - 13z D.Pitch 16/32		DIREITO	1:1,35	350 Nm	860	DIFERENTE DO MOTOR (HORÁRIO)	TK 9031.16			

TRANSMISSÕES EATON / CLARK

TRANSMISSÕES - CLARK & EATON								Código da TDF		
Caixa de Câmbio	Tipo de Saída	Tipo de Acionamento da Tomada	Lado de Montagem	Taxa de Multiplicação da Tomada	Torque de Saída	Rotação de Saída a 1000 rpm do motor	Sentido de rotação do eixo de saída da TDF em relação ao motor	Linha Multiplicada	Linha Convencional Reforçada	Linha Leve
CL-2615 B/C FS-2625 B/C FS-2305 B/C	Flange SAE "B" - 13Z	Pneumático	DIREITO	1:1,77	350 Nm	1025	DIFERENTE DO MOTOR (HORÁRIO)	TK 1417.04		
	Eixo Cilíndrico 1" (25,40 mm)		DIREITO	1:1,77	350 Nm	1025	DIFERENTE DO MOTOR (HORÁRIO)	TK 1417.07		
			DIREITO	1:1	220 Nm	578	IGUAL DO MOTOR (ANTI-HORÁRIO)			TK 1260
	Flange SAE "B" - 13Z	Mecânico	DIREITO	1:1,77	350 Nm	1025	DIFERENTE DO MOTOR (HORÁRIO)	TK 1417.14		
	Eixo Cilíndrico 1"		DIREITO	1:1,77	350 Nm	1025	DIFERENTE DO MOTOR (HORÁRIO)	TK 1417.17		
	CL-2615A FS-2625A FS-2305A	Flange SAE "B" - 13Z	Pneumático	DIREITO	1:1,77	350 Nm	960	DIFERENTE DO MOTOR (HORÁRIO)	TK 1417.04	
Eixo Cilíndrico 1" (25,40 mm)		DIREITO		1:1	220 Nm	540	IGUAL DO MOTOR (ANTI-HORÁRIO)			TK 1260
		DIREITO		1:1,77	350 Nm	960	DIFERENTE DO MOTOR (HORÁRIO)	TK 1417.07		
Flange SAE "B" - 13Z		Mecânico	DIREITO	1:1,77	350 Nm	960	DIFERENTE DO MOTOR (HORÁRIO)	TK 1417.14		
Eixo Cilíndrico 1"			DIREITO	1:1,77	350 Nm	960	DIFERENTE DO MOTOR (HORÁRIO)	TK 1417.17		

TRANSMISSÕES - CLARK & EATON								Código da TDF			
Caixa de Câmbio	Tipo de Saída	Tipo de Acionamento da Tomada	Lado de Montagem	Taxa de Multiplicação da Tomada	Torque de Saída	Rotação de Saída a 1000 rpm do motor	Sentido de rotação do eixo de saída da TDF em relação ao motor	Linha Multiplicada	Linha Convencional Reforçada	Linha Leve	
FSO-2405 C/D/E/F/G/J/M (somente para engrenagem do caminhão com 22 dentes)	Flange SAE "B" - 13z D.Pitch 16/32	Vácuo	ESQUERDO	1:1,35	350 Nm	536	DIFERENTE DO MOTOR (HORÁRIO)	TK 9025.52			
			ESQUERDO	1:1,66	350 Nm	660	DIFERENTE DO MOTOR (HORÁRIO)	TK 9025.53			
	Estriado DIN 5462 8 Estrias Diâmetro 80 - 4 furos	Pneumático	ESQUERDO	1:1,10	350 Nm	437	DIFERENTE DO MOTOR (HORÁRIO)	TK 9063.43			
			ESQUERDO	1:1,66	350 Nm	660	DIFERENTE DO MOTOR (HORÁRIO)	TK 9063.45			
	Estriado 21 UNI 222 6 Estrias Diâmetro 52 - 3 furos		ESQUERDO	1:1,10	350 Nm	437	DIFERENTE DO MOTOR (HORÁRIO)	TK 9058.38			
			ESQUERDO	1:1,35	350 Nm	536	DIFERENTE DO MOTOR (HORÁRIO)	TK 9058.39			
	Flange SAE "B" - 13z D.Pitch 16/32		ESQUERDO	1:1,35	350 Nm	536	DIFERENTE DO MOTOR (HORÁRIO)	TK 9025.11			
	Flange SAE "A" - 13z D.Pitch 16/32		ESQUERDO	1:1,10	350 Nm	437	DIFERENTE DO MOTOR (HORÁRIO)	TK 9025.02			
			Eixo Cilíndrico 1" (25,40 mm)	ESQUERDO	1:1,35	350 Nm	536	DIFERENTE DO MOTOR (HORÁRIO)	TK 9025.13		
	Estriado DIN 5462 8 Estrias Diâmetro 80 - 4 furos		Mecânico	ESQUERDO	1:1,35	350 Nm	536	DIFERENTE DO MOTOR (HORÁRIO)	TK 9063.47		
				ESQUERDO	1:1,66	350 Nm	660	DIFERENTE DO MOTOR (HORÁRIO)	TK 9063.48		
	Estriado 21 UNI 222 6 Estrias Diâmetro 52 - 3 furos			ESQUERDO	1:1,10	350 Nm	437	DIFERENTE DO MOTOR (HORÁRIO)	TK 9058.41		
		ESQUERDO		1:1,35	350 Nm	536	DIFERENTE DO MOTOR (HORÁRIO)	TK 9058.42			
	Flange SAE "B" - 13z D.Pitch 16/32	ESQUERDO		1:1,10	350 Nm	437	DIFERENTE DO MOTOR (HORÁRIO)	TK 9025.06			
		ESQUERDO		1:1,35	350 Nm	536	DIFERENTE DO MOTOR (HORÁRIO)	TK 9025.16			
	Flange SAE "A" - 13z D.Pitch 16/32	ESQUERDO		1:1,66	350 Nm	660	DIFERENTE DO MOTOR (HORÁRIO)	TK 9025.26			
		ESQUERDO		1:1,10	350 Nm	437	DIFERENTE DO MOTOR (HORÁRIO)	TK 9025.07			

TRANSMISSÕES - CLARK & EATON								Código da TDF			
Caixa de Câmbio	Tipo de Saída	Tipo de Acionamento da Tomada	Lado de Montagem	Taxa de Multiplicação da Tomada	Torque de Saída	Rotação de Saída a 1000 rpm do motor	Sentido de rotação do eixo de saída da TDF em relação ao motor	Linha Multiplicada	Linha Convencional Reforçada	Linha Leve	
FS-6005B FS-6105B FS-6205B FS-6305B	Estriado DIN 5462 8 Estrias Diâmetro 80 - 4 furos	Pneumático	DIR./ESQ.	1:1,10	350 Nm	858	DIFERENTE DO MOTOR (HORÁRIO)	TK 9063.63			
			DIR./ESQ.	1:1,35	350 Nm	1053	DIFERENTE DO MOTOR (HORÁRIO)	TK 9063.64			
	Estriado 21 UNI 222 6 Estrias Diâmetro 52 - 3 furos		DIR./ESQ.	1:1,10	350 Nm	858	DIFERENTE DO MOTOR (HORÁRIO)	TK 9058.61			
			DIR./ESQ.	1:1,35	350 Nm	1053	DIFERENTE DO MOTOR (HORÁRIO)	TK 9058.62			
	Flange SAE "B" - 13z D.Pitch 16/32		DIREITO	1 : 1	350 Nm	780	IGUAL DO MOTOR (ANTI-HORÁRIO)		TK 2800		
			DIR./ESQ.	1:1,35	350 Nm	1053	DIFERENTE DO MOTOR (HORÁRIO)	TK 9023.11			
	Eixo Cilíndrico 1" (25,40 mm)		DIREITO	1 : 1	220Nm	780	IGUAL DO MOTOR (ANTI-HORÁRIO)			TK 1242	
			DIREITO	1 : 1	350 Nm	780	IGUAL DO MOTOR (ANTI-HORÁRIO)		TK 1202		
			DIR./ESQ.	1:1,35	350 Nm	1053	DIFERENTE DO MOTOR (HORÁRIO)	TK 9023.13			

TRANSMISSÕES EATON / CLARK

TRANSMISSÕES - CLARK & EATON								Código da TDF			
Caixa de Câmbio	Tipo de Saída	Tipo de Acionamento da Tomada	Lado de Montagem	Taxa de Multiplicação da Tomada	Torque de Saída	Rotação de Saída a 1000 rpm do motor	Sentido de rotação do eixo de saída da TDF em relação ao motor	Linha Multiplicada	Linha Convencional Reforçada	Linha Leve	
FS-4005A FS-4205A FS4005B FS-4205B FS-4005D FS-4205D	Estriado DIN 5462 8 Estrias Diâmetro 80 - 4 furos	Pneumático	DIR./ESQ.	1:1,10	350 Nm	673	DIFERENTE DO MOTOR (HORÁRIO)	TK 9063.49			
			DIR./ESQ.	1:1,35	350 Nm	826	DIFERENTE DO MOTOR (HORÁRIO)	TK 9063.16			
			DIR./ESQ.	1:1,66	350 Nm	1015	DIFERENTE DO MOTOR (HORÁRIO)	TK 9063.50			
	Estriado 21 UNI 222 6 Estrias Diâmetro 52 - 3 furos		DIR./ESQ.	1:1,10	350 Nm	673	DIFERENTE DO MOTOR (HORÁRIO)	TK 9058.44			
			DIR./ESQ.	1:1,35	350 Nm	826	DIFERENTE DO MOTOR (HORÁRIO)	TK 9058.45			
			DIR./ESQ.	1:1,66	350 Nm	1015	DIFERENTE DO MOTOR (HORÁRIO)	TK 9058.46			
	Flange SAE "B" - 13z D.Pitch 16/32		DIREITO	1 : 1	350 Nm	612	IGUAL DO MOTOR (ANTI-HORÁRIO)			TK 2200	
			DIR./ESQ.	1:1,10	350 Nm	673	DIFERENTE DO MOTOR (HORÁRIO)	TK 9019.01			
			DIR./ESQ.	1:1,35	350 Nm	826	DIFERENTE DO MOTOR (HORÁRIO)	TK 9019.11			
	Flange SAE "A" - 13z D.Pitch 16/32		DIR./ESQ.	1:1,66	350 Nm	1015	DIFERENTE DO MOTOR (HORÁRIO)	TK 9019.21			
			DIR./ESQ.	1:1,35	350 Nm	826	DIFERENTE DO MOTOR (HORÁRIO)	TK 9019.12			
			DIREITO	1 : 1	220Nm	612	IGUAL DO MOTOR (ANTI-HORÁRIO)			TK 1240	
	Eixo Cilíndrico 1" (25,40 mm)		DIREITO	1 : 1	350 Nm	612	IGUAL DO MOTOR (ANTI-HORÁRIO)			TK 1200	
			DIR./ESQ.	1:1,10	350 Nm	673	DIFERENTE DO MOTOR (HORÁRIO)	TK 9019.03			
			DIR./ESQ.	1:1,35	350 Nm	826	DIFERENTE DO MOTOR (HORÁRIO)	TK 9019.13			
			DIR./ESQ.	1:1,66	350 Nm	1015	DIFERENTE DO MOTOR (HORÁRIO)	TK 9019.23			
			DIREITO	1 : 1	350 Nm	612	IGUAL DO MOTOR (ANTI-HORÁRIO)			TK 2203	
	Flange SAE "B" 1" Interna		DIR./ESQ.	1:1,10	350 Nm	673	DIFERENTE DO MOTOR (HORÁRIO)	TK 9019.04			
			DIR./ESQ.	1:1,35	350 Nm	826	DIFERENTE DO MOTOR (HORÁRIO)	TK 9019.14			
			DIR./ESQ.	1:1,66	350 Nm	1015	DIFERENTE DO MOTOR (HORÁRIO)	TK 9019.23			
			DIREITO	1 : 1	350 Nm	612	IGUAL DO MOTOR (ANTI-HORÁRIO)			TK 2203	
			DIR./ESQ.	1:1,10	350 Nm	673	DIFERENTE DO MOTOR (HORÁRIO)	TK 9019.04			
	Estriado DIN 5462 8 Estrias Diâmetro 80 - 4 furos		DIR./ESQ.	1:1,10	350 Nm	673	DIFERENTE DO MOTOR (HORÁRIO)	TK 9063.51			
			DIR./ESQ.	1:1,35	350 Nm	826	DIFERENTE DO MOTOR (HORÁRIO)	TK 9063.52			
DIR./ESQ.		1:1,66	350 Nm	1015	DIFERENTE DO MOTOR (HORÁRIO)	TK 9063.50					
DIR./ESQ.		1:1,10	350 Nm	673	DIFERENTE DO MOTOR (HORÁRIO)	TK 9058.47					
DIR./ESQ.		1:1,35	350 Nm	826	DIFERENTE DO MOTOR (HORÁRIO)	TK 9058.48					
Estriado 21 UNI 222 6 Estrias Diâmetro 52 - 3 furos	DIR./ESQ.	1:1,66	350 Nm	1015	DIFERENTE DO MOTOR (HORÁRIO)	TK 9019.23					
	DIR./ESQ.	1:1,35	350 Nm	826	DIFERENTE DO MOTOR (HORÁRIO)	TK 9019.13					
	DIR./ESQ.	1:1,10	350 Nm	673	DIFERENTE DO MOTOR (HORÁRIO)	TK 9019.03					
Flange SAE "B" - 13z D.Pitch 16/32	DIR./ESQ.	1:1,35	350 Nm	826	DIFERENTE DO MOTOR (HORÁRIO)	TK 9019.16					
	DIR./ESQ.	1:1,66	350 Nm	1015	DIFERENTE DO MOTOR (HORÁRIO)	TK 9019.23					
	DIR./ESQ.	1:1,10	350 Nm	673	DIFERENTE DO MOTOR (HORÁRIO)	TK 9019.03					

TRANSMISSÕES - CLARK & EATON								Código da TDF			
Caixa de Câmbio	Tipo de Saída	Tipo de Acionamento da Tomada	Lado de Montagem	Taxa de Multiplicação da Tomada	Torque de Saída	Rotação de Saída a 1000 rpm do motor	Sentido de rotação do eixo de saída da TDF em relação ao motor	Linha Multiplicada	Linha Convencional Reforçada	Linha Leve	
FS-5406 FS-6306 A/B FT-0906 C FT-0706 C	Estriado DIN 5462 8 Estrias Diâmetro 80 - 4 furos	Pneumático	DIR./ESQ.	1:1,10	350 Nm	1000	DIFERENTE DO MOTOR (HORÁRIO)	TK 9063.01			
			DIR./ESQ.	1:1,35	350 Nm	1228	DIFERENTE DO MOTOR (HORÁRIO)	TK 9063.11			
			DIR./ESQ.	1:1,66	350 Nm	1510	DIFERENTE DO MOTOR (HORÁRIO)	TK 9063.59			
	Estriado 21 UNI 222 6 Estrias Diâmetro 52 - 3 furos		DIR./ESQ.	1:1,10	350 Nm	1000	DIFERENTE DO MOTOR (HORÁRIO)	TK 9058.56			
			DIR./ESQ.	1:1,35	350 Nm	1228	DIFERENTE DO MOTOR (HORÁRIO)	TK 9058.01			
			DIR./ESQ.	1:1,66	350 Nm	1510	DIFERENTE DO MOTOR (HORÁRIO)	TK 9058.57			
	Flange SAE "B" - 13z D.Pitch 16/32		DIREITO	1 : 1	350 Nm	910	IGUAL DO MOTOR (ANTI-HORÁRIO)			TK 2708	
			DIR./ESQ.	1:1,10	350 Nm	1000	DIFERENTE DO MOTOR (HORÁRIO)	TK 9024.01			
			DIR./ESQ.	1:1,35	350 Nm	1228	DIFERENTE DO MOTOR (HORÁRIO)	TK 9024.11			
	Eixo Cilíndrico 1" (25,40 mm)		DIR./ESQ.	1:1,66	350 Nm	1510	DIFERENTE DO MOTOR (HORÁRIO)	TK 9024.21			
			DIREITO	1 : 1	220Nm	910	IGUAL DO MOTOR (ANTI-HORÁRIO)			TK 1248	
			DIREITO	1 : 1	350 Nm	910	IGUAL DO MOTOR (ANTI-HORÁRIO)			TK 1208	
			DIR./ESQ.	1:1,10	350 Nm	1000	DIFERENTE DO MOTOR (HORÁRIO)	TK 9024.03			
			DIR./ESQ.	1:1,35	350 Nm	1228	DIFERENTE DO MOTOR (HORÁRIO)	TK 9024.13			
	Flange SAE "B" 1" Interna		DIR./ESQ.	1:1,66	350 Nm	1510	DIFERENTE DO MOTOR (HORÁRIO)	TK 9024.23			
			DIREITO	1 : 1	350 Nm	910	IGUAL DO MOTOR (ANTI-HORÁRIO)			TK 2709	
			DIR./ESQ.	1:1,10	350 Nm	1000	DIFERENTE DO MOTOR (HORÁRIO)	TK 9024.04			
			DIR./ESQ.	1:1,35	350 Nm	1228	DIFERENTE DO MOTOR (HORÁRIO)	TK 9024.14			

TRANSMISSÕES EATON / CLARK

TRANSMISSÕES - CLARK & EATON								Código da TDF			
Caixa de Câmbio	Tipo de Saída	Tipo de Acionamento da Tomada	Lado de Montagem	Taxa de Multiplicação da Tomada	Torque de Saída	Rotação de Saída a 1000 rpm do motor	Sentido de rotação do eixo de saída da TDF em relação ao motor	Linha Multiplicada	Linha Convencional Reforçada	Linha Leve	
FS-5106 A/B FS-6006 A/B FS-5306 A/B FS-6206 A/B FS-5406 A	Estriado DIN 5462 8 Estrias Diâmetro 80 - 4 furos	Pneumático	DIR./ESQ.	1:1,10	350 Nm	858	DIFERENTE DO MOTOR (HORÁRIO)	TK 9063.54			
			DIR./ESQ.	1:1,35	350 Nm	1053	DIFERENTE DO MOTOR (HORÁRIO)	TK 9063.17			
	Estriado 21 UNI 222 6 Estrias Diâmetro 52 - 3 furos		DIR./ESQ.	1:1,10	350 Nm	858	858	DIFERENTE DO MOTOR (HORÁRIO)	TK 9058.50		
			DIR./ESQ.	1:1,35	350 Nm	1053	1053	DIFERENTE DO MOTOR (HORÁRIO)	TK 9058.51		
	Flange SAE "B" - 13z D.Pitch 16/32		DIREITO	1 : 1	350 Nm	780	780	IGUAL DO MOTOR (ANTI-HORÁRIO)		TK 2700	
			DIR./ESQ.	1:1,10	350 Nm	858	858	DIFERENTE DO MOTOR (HORÁRIO)	TK 9021.01		
			DIR./ESQ.	1:1,35	350 Nm	1053	1053	DIFERENTE DO MOTOR (HORÁRIO)	TK 9021.11		
	Eixo Cilíndrico 1" (25,40 mm)		DIREITO	1 : 1	220Nm	780	780	IGUAL DO MOTOR (ANTI-HORÁRIO)			TK 1243
			DIREITO	1 : 1	350 Nm	780	780	IGUAL DO MOTOR (ANTI-HORÁRIO)		TK 1203	
			DIR./ESQ.	1:1,10	350 Nm	858	858	DIFERENTE DO MOTOR (HORÁRIO)	TK 9021.03		
			DIR./ESQ.	1:1,35	350 Nm	1053	1053	DIFERENTE DO MOTOR (HORÁRIO)	TK 9021.13		
	Flange SAE "B" 1" Interna		DIREITO	1 : 1	350 Nm	780	780	IGUAL DO MOTOR (ANTI-HORÁRIO)		TK 2703	
			DIR./ESQ.	1:1,10	350 Nm	858	858	DIFERENTE DO MOTOR (HORÁRIO)	TK 9021.04		
			DIR./ESQ.	1:1,35	350 Nm	1053	1053	DIFERENTE DO MOTOR (HORÁRIO)	TK 9021.14		

TRANSMISSÕES - CLARK & EATON								Código da TDF			
Caixa de Câmbio	Tipo de Saída	Tipo de Acionamento da Tomada	Lado de Montagem	Taxa de Multiplicação da Tomada	Torque de Saída	Rotação de Saída a 1000 rpm do motor	Sentido de rotação do eixo de saída da TDF em relação ao motor	Linha Multiplicada	Linha Convencional Reforçada	Linha Leve	
CL-457	Estriado DIN 5462 8 Estrias Diâmetro 80 - 4 furos	Pneumático	DIREITA	1:1,10	350 Nm	844	DIFERENTE DO MOTOR (HORÁRIO)	TK 9063.69			
			DIREITA	1:1,35	350 Nm	1035	DIFERENTE DO MOTOR (HORÁRIO)	TK 9063.70			
	Estriado 21 UNI 222 6 Estrias Diâmetro 52 - 3 furos		DIREITA	1:1,10	350 Nm	844	844	DIFERENTE DO MOTOR (HORÁRIO)	TK 9058.67		
			DIREITA	1:1,35	350 Nm	1035	1035	DIFERENTE DO MOTOR (HORÁRIO)	TK 9058.68		
	Flange SAE "B" - 13z D.Pitch 16/32		ESQUERDO	1:1,35	350 Nm	1035	1035	DIFERENTE DO MOTOR (HORÁRIO)	TK 9043.11		
			Eixo Cilíndrico 1" (25,40 mm)	ESQUERDO	1:1,10	350 Nm	844	844	DIFERENTE DO MOTOR (HORÁRIO)	TK 9043.03	
	ESQUERDO			1:1,35	350 Nm	1035	1035	DIFERENTE DO MOTOR (HORÁRIO)	TK 9043.13		

TRANSMISSÕES - CLARK & EATON								Código da TDF			
Caixa de Câmbio	Tipo de Saída	Tipo de Acionamento da Tomada	Lado de Montagem	Taxa de Multiplicação da Tomada	Torque de Saída	Rotação de Saída a 1000 rpm do motor	Sentido de rotação do eixo de saída da TDF em relação ao motor	Linha Multiplicada	Linha Convencional Reforçada	Linha Leve	
FS-6209A FS-8209A FT-0909B F-1109	DIN 5462 8 est. 4furos	Pneumático	TRASEIRA	1:1,30	350 Nm	932	IGUAL DO MOTOR (ANTI-HORÁRIO)	TK 9059.10			
	21 UNI 222 6 Nerv. 3 Furos	Pneumático	TRASEIRA	1:1,30	350 Nm	932	IGUAL DO MOTOR (ANTI-HORÁRIO)	TK 9064.01			
	Flange SAE "B" - 13z D.Pitch 16/32	Pneumático	TRASEIRA	1:1,30	350 Nm	932	932	IGUAL DO MOTOR (ANTI-HORÁRIO)	TK 5900		
			TRASEIRA	1:1,30	350 Nm	932	932	IGUAL DO MOTOR (ANTI-HORÁRIO)	TK 5903		
	Flange SAE "A" - 13z D.Pitch 16/32	Pneumático	TRASEIRA	1:1,30	350 Nm	932	932	IGUAL DO MOTOR (ANTI-HORÁRIO)	TK 5903		
FS-6209A FS-8209A FT-0909B F-1109	Eixo Cilíndrico 1" (25,40 mm)	Pneumático	TRASEIRA	1:1	600 Nm	776	DIFERENTE DO MOTOR (HORÁRIO)		TK 1000		
			TRASEIRA	1:1,30	350 Nm	932	932	IGUAL DO MOTOR (ANTI-HORÁRIO)	TK 5907		
	DIN 5462 8 est. 4furos		TRASEIRA	1:1,30	350 Nm	932	932	932	IGUAL DO MOTOR (ANTI-HORÁRIO)	TK 9059.11	
			TRASEIRA	1:1,30	350 Nm	932	932	932	IGUAL DO MOTOR (ANTI-HORÁRIO)	TK 9064.11	
	Flange SAE "B" - 13z D.Pitch 16/32		Pneumático	TRASEIRA	1:1,30	350 Nm	932	932	IGUAL DO MOTOR (ANTI-HORÁRIO)	TK 5990	
				TRASEIRA	1:1,53	400 Nm	1097	1097	IGUAL DO MOTOR (ANTI-HORÁRIO)	TK 5690	
	Eixo Cilíndrico 1" (25,40 mm)		Pneumático	TRASEIRA	1:1	600 Nm	776	776	DIFERENTE DO MOTOR (HORÁRIO)		TK 1053
				TRASEIRA	1:1,30	350 Nm	932	932	932	IGUAL DO MOTOR (ANTI-HORÁRIO)	TK 5997
TRASEIRA		1:1,53		400 Nm	1097	1097	1097	IGUAL DO MOTOR (ANTI-HORÁRIO)	TK 5697		
Flange SAE "B" Furo 1"	Pneumático	TRASEIRA	1:1,30	350 Nm	932	932	IGUAL DO MOTOR (ANTI-HORÁRIO)	TK 5998			

TRANSMISSÕES EATON / CLARK

TRANSMISSÕES - CLARK & EATON								Código da TDF		
Caixa de Câmbio	Tipo de Saída	Tipo de Acionamento da Tomada	Lado de Montagem	Taxa de Multiplicação da Tomada	Torque de Saída	Rotação de Saída a 1000 rpm do motor	Sentido de rotação do eixo de saída da TDF em relação ao motor	Linha Multiplicada	Linha Convencional Reforçada	Linha Leve
FS-6005A FS-6105A FS-6205A FS-6305A	Estriado DIN 5462 8 Estrias Diâmetro 80 - 4 furos	Pneumático	DIR./ESQ.	1:1,10	350 Nm	858	DIFERENTE DO MOTOR (HORÁRIO)	TK 9063.75		
			DIR./ESQ.	1:1,35	350 Nm	1053	DIFERENTE DO MOTOR (HORÁRIO)	TK 9063.76		
	Estriado 21 UNI 222 6 Estrias Diâmetro 52 - 3 furos		DIR./ESQ.	1:1,10	350 Nm	858	DIFERENTE DO MOTOR (HORÁRIO)	TK 9058.73		
			DIR./ESQ.	1:1,35	350 Nm	1053	DIFERENTE DO MOTOR (HORÁRIO)	TK 9058.74		
	Flange SAE "B" - 13z D.Pitch 16/32		DIR./ESQ.	1:1,35	350 Nm	1053	DIFERENTE DO MOTOR (HORÁRIO)	TK 9022.11		
			DIREITO	1 : 1	220Nm	780	IGUAL DO MOTOR (ANTI-HORÁRIO)			TK 1246
	Eixo Cilíndrico 1" (25,40 mm)		DIREITO	1 : 1	350 Nm	780	IGUAL DO MOTOR (ANTI-HORÁRIO)		TK 1207	
			DIR./ESQ.	1:1,35	350 Nm	1053	DIFERENTE DO MOTOR (HORÁRIO)	TK 9022.13		

* Para outros modelos de tomadas de força consulte nossa equipe de vendas.

TRANSMISSÕES EATON FULLER RT

Transmissões Eaton Fuller RT - Série Multiplicada

Acionamento	Pneumático
Montagem	Inferior
Limite de torque	350 Nm
Rotação de saída a 1000 rpm do motor	Consultar transmissão
Relação de multiplicação	0,69:1 / 0,80:1 / 0,94:1
Tipos de acoplamentos	Flange padrão Europeu (Estriado DIN 5462 8 Estrias - Diâmetro 80 - 4 furos) Acoplamento SAE A OU SAE B com eixo 7/8" 13Z ou 1", chavetado Cardan 1", chavetado ou cônico
Sentido de giro	Horário

*Incluso kit de montagem

Modelos de Transmissões Aplicáveis

EATON	EATON
RT 7608 LL	RT 6609 A
RT 8609	RTL 014713 A
RT 8908 LL	RTLO 16918 B
ET 8609 LL	RTLO 14913 A
FTS 16108 LL	RTLO 12913 A
RT 11710 B	RT-9509A
RT12913 A	RTO-9509A
RTLO 14918 B	RTO-9509B

▶ TK 903001



▶ TK 906101



▶ TK 903601



▶ TK 903603



TRANSMISSÕES EATON FULLER RT

TRANSMISSÕES - CLARK & EATON								Código da TDF		
Caixa de Câmbio	Tipo de Saída	Tipo de Acionamento da Tomada	Lado de Montagem	Taxa de Multiplicação da Tomada	Torque de Saída	Rotação de Saída a 1000 rpm do motor	Sentido de rotação do eixo de saída da TDF em relação ao motor	Linha Multiplicada	Linha Convencional Reforçada	Linha Leve
RT-7608LL RT-8609A RT-6609A	Estriado DIN 5462 8 Estrias Diâmetro 80 - 4 furos	Pneumático	INFERIOR	0,94:1	350 Nm	1022	DIFERENTE DO MOTOR (HORÁRIO)	TK 9060.01		
			INFERIOR	0,80:1	350 Nm	870	DIFERENTE DO MOTOR (HORÁRIO)	TK 9060.02		
			INFERIOR	0,69:1	350 Nm	744	DIFERENTE DO MOTOR (HORÁRIO)	TK 9060.11		
	Flange SAE "B" - 13z D.Pitch 16/32	Pneumático	INFERIOR	0,94:1	350 Nm	1022	DIFERENTE DO MOTOR (HORÁRIO)	TK 9030.01		
			INFERIOR	0,69:1	350 Nm	744	DIFERENTE DO MOTOR (HORÁRIO)	TK 9030.11		
			INFERIOR	0,80:1	350 Nm	870	DIFERENTE DO MOTOR (HORÁRIO)	TK 9030.06		
			INFERIOR	0,68:1	350 Nm	734	DIFERENTE DO MOTOR (HORÁRIO)	TK 2304.00		
	Flange SAE "A" - 13z D.Pitch 16/32	Pneumático	INFERIOR	0,68:1	350 Nm	734	DIFERENTE DO MOTOR (HORÁRIO)	TK 2307.00		
	Eixo Cilíndrico 1" (25,40 mm)	Pneumático	INFERIOR	0,94:1	350 Nm	1022	DIFERENTE DO MOTOR (HORÁRIO)	TK 9030.03		
			INFERIOR	0,80:1	350 Nm	870	DIFERENTE DO MOTOR (HORÁRIO)	TK 9030.08		
			INFERIOR	0,69:1	350 Nm	744	DIFERENTE DO MOTOR (HORÁRIO)	TK 9030.13		
			INFERIOR	0,68:1	350 Nm	734	DIFERENTE DO MOTOR (HORÁRIO)	TK 2305.00		
	Flange SAE "B" Furo 1"	Pneumático	INFERIOR	0,94:1	350 Nm	1022	DIFERENTE DO MOTOR (HORÁRIO)	TK 9030.04		
			INFERIOR	0,69:1	350 Nm	744	DIFERENTE DO MOTOR (HORÁRIO)	TK 9030.14		
	Eixo Cônico Diâmetro menor 26,6 Conicidade 1:10	Pneumático	INFERIOR	0,94:1	350 Nm	1022	DIFERENTE DO MOTOR (HORÁRIO)	TK 9030.05		
			INFERIOR	0,69:1	350 Nm	744	DIFERENTE DO MOTOR (HORÁRIO)	TK 9030.15		
			INFERIOR	0,68:1	350 Nm	734	DIFERENTE DO MOTOR (HORÁRIO)	TK 2303.00		

TRANSMISSÕES - CLARK & EATON								Código da TDF		
Caixa de Câmbio	Tipo de Saída	Tipo de Acionamento da Tomada	Lado de Montagem	Taxa de Multiplicação da Tomada	Torque de Saída	Rotação de Saída a 1000 rpm do motor	Sentido de rotação do eixo de saída da TDF em relação ao motor	Linha Multiplicada	Linha Convencional Reforçada	Linha Leve
ET-8908LL RT-8908LL RT-11710B RTL-014713A RTLO-16918B RTLO-14913A RTLO-12913A RT-9509A RTO-9509A RTO-9509B	Estriado DIN 5462 8 Estrias Diâmetro 80 - 4 furos	Pneumático	INFERIOR	0,94:1	350 Nm	1457	DIFERENTE DO MOTOR (HORÁRIO)	TK 9060.01		
			INFERIOR	0,80:1	350 Nm	1188	DIFERENTE DO MOTOR (HORÁRIO)	TK 9060.02		
			INFERIOR	0,69:1	350 Nm	1024	DIFERENTE DO MOTOR (HORÁRIO)	TK 9060.11		
	Flange SAE "B" - 13z D.Pitch 16/32	Pneumático	INFERIOR	0,94:1	350 Nm	1457	DIFERENTE DO MOTOR (HORÁRIO)	TK 9030.01		
			INFERIOR	0,69:1	350 Nm	1024	DIFERENTE DO MOTOR (HORÁRIO)	TK 9030.11		
			INFERIOR	0,68:1	350 Nm	1010	DIFERENTE DO MOTOR (HORÁRIO)	TK 2304.00		
	Flange SAE "A" - 13z D.Pitch 16/32	Pneumático	INFERIOR	0,68:1	350 Nm	1010	DIFERENTE DO MOTOR (HORÁRIO)	TK 2307.00		
	Eixo Cilíndrico 1" (25,40 mm)	Pneumático	INFERIOR	0,94:1	350 Nm	1457	DIFERENTE DO MOTOR (HORÁRIO)	TK 9030.03		
			INFERIOR	0,80:1	350 Nm	1188	DIFERENTE DO MOTOR (HORÁRIO)	TK 9030.08		
			INFERIOR	0,69:1	350 Nm	1024	DIFERENTE DO MOTOR (HORÁRIO)	TK 9030.13		
			INFERIOR	0,68:1	350 Nm	1010	DIFERENTE DO MOTOR (HORÁRIO)	TK 2305.00		
	Flange SAE "B" Furo 1"	Pneumático	INFERIOR	0,94:1	350 Nm	1457	DIFERENTE DO MOTOR (HORÁRIO)	TK 9030.04		
	Eixo Cônico Diâmetro menor 26,6 Conicidade 1:10	Pneumático	INFERIOR	0,94:1	350 Nm	1457	DIFERENTE DO MOTOR (HORÁRIO)	TK 9030.05		
			INFERIOR	0,69:1	350 Nm	1024	DIFERENTE DO MOTOR (HORÁRIO)	TK 9030.15		
			INFERIOR	0,68:1	350 Nm	1010	DIFERENTE DO MOTOR (HORÁRIO)	TK 2303.00		
FTS 16108LL	DIN 5462 8 est. 4 furos	Pneumático	INFERIOR	0,80:1	350 Nm	840	DIFERENTE DO MOTOR (HORÁRIO)	TK 9061.01		
	Flange SAE "B" 13Z	Pneumático	INFERIOR	0,80:1	350 Nm	840	DIFERENTE DO MOTOR (HORÁRIO)	TK 9036.01		
	Eixo Cilíndrico 1"	Pneumático	INFERIOR	0,80:1	350 Nm	840	DIFERENTE DO MOTOR (HORÁRIO)	TK 9036.03		

* Para outros modelos de tomadas de força consulte nossa equipe de vendas.

Transmissão MBB G3 - Série reforçada

Acionamento	Pneumático
Montagem	Traseira
Limite de torque	600 Nm
Rotação de saída a 1000 rpm do motor	Consultar transmissão
Relação de multiplicação	1:1
Tipos de acoplamentos	Cardan 1", chavetado / cônico
Sentido de giro	Horário

*Incluso kit de montagem

Modelos de Transmissões Aplicáveis

MBB

G3 36 / 40 / 50 / 55 / 60



► **TK 161000**

Transmissão MBB G3 - Série multiplicada

Acionamento	Pneumático
Montagem	Traseira
Limite de torque	350 Nm
Rotação de saída a 1000 rpm do motor	Consultar transmissão
Relação de multiplicação	1:2
Tipos de acoplamentos	Acoplamento SAE A ou SAE B com eixo 7/8" 13Z / Cardan Cônico Flange padrão Europeu (Estriado DIN 5462 - 8 Estrias - Diâmetro 80 - 4 furos) Flange (Estriado 21 UNI 222 - 6 Estrias - Diâmetro 52 - 3 furos)
Sentido de giro	Anti-horário

*Incluso kit de montagem

Modelos de Transmissões Aplicáveis

MBB

G3 36 / 40 / 50 / 55 / 60



► **TK 900600**

► **TK 723500**



Transmissão MBB/Daymler Crysler G60/G85 - Série reforçada

Acionamento	Pneumático
Montagem	Traseira
Limite de torque	600 Nm
Rotação de saída a 1000 rpm do motor	G60=450rpm - G85=620rpm
Relação de multiplicação	1/1
Tipos de acoplamento	Cardan 1" chavetado / flange ZF 4 furos
Sentido de giro	Horário

*Incluso kit de montagem

Modelos de Transmissões Aplicáveis

MBB

G60 / G85

► **TK 107700**



Transmissão MBB/Daymler Crysler G60/G85 - Série multiplicada

Acionamento	Pneumático
Montagem	Traseira
Limite de torque	350 Nm
Rotação de saída a 1000 rpm do motor	Consultar transmissão
Relação de multiplicação	1:1,3 / 1:1,53
Tipos de acoplamento	Flange padrão Europeu (Estriado DIN 5462 - 8 Estrias - Diâmetro 80 - 4 furos) Acoplamento SAE A ou SAE B com eixo 7/8" 13Z / 1", chavetado Cardan 1", chavetado / flange ZF 4 furos / cônico
Sentido de giro	Anti-horário

*Incluso kit de montagem

Modelos de Transmissões Aplicáveis

MBB

G60 / G85

► **TK 5977**



► **TK KIT 3428**



► **TK 5970**



► **TK 905906**



Transmissão MBB/Daymler Crysler G210/G211/G240 - Série reforçada

Acionamento	Pneumático
Montagem	Traseira
Limite de torque	600 Nm
Rotação saída a 1000 rpm do motor	Consultar transmissão
Relação de multiplicação	1:1
Tipos de acoplamentos	Cardan 1", chavetado / flange ZF 4 furos
Sentido de giro	Horário

*Incluso kit de montagem

Modelos de Transmissões Aplicáveis

MBB

G210 / 211 / 240 / 221

G 131-9

► TK 1756



Transmissão MBB/Daymler Crysler G210/G211/G240 - Série multiplicada

Acionamento	Pneumático
Montagem	Traseira
Limite de torque	350 Nm
Rotação de saída a 1000 rpm do motor	Consultar transmissão
Relação de multiplicação	1:1 / 1:1,30 / 1:1,53
Tipos de acoplamentos	Flange padrão Europeu (Estriado DIN 5462 8 Estrias - Diâmetro 80 - 4 furos) Flange (Estriado 21 UNI 222 - 6 Estrias - Diâmetro 52 - 3 furos) Acoplamento SAE A OU SAE B com eixo 7/8" 13Z / 1" chavetado Cardan 1" chavetado / flange ZF 4 furos / cônico
Sentido de giro	Anti-horário

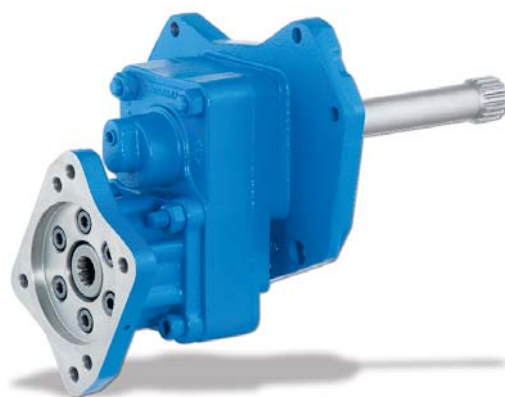
*Incluso kit de montagem

Modelos de Transmissões Aplicáveis

MBB

G210 / 211 / 240 / 221

► TK 5960



► TK 5967



► TK 905902



► TK 5967



Transmissão MBB/Daymler Crysler G330 - Série multiplicada

Acionamento	Pneumático
Montagem	Traseira
Limite de torque	350 Nm
Rotação de saída a 1000 rpm do motor	927 rpm
Relação de multiplicação	1:1 / 1:1,30 / 1:1,53
Tipos de acoplamentos	Flange padrão Europeu (Estriado DIN 5462 - 8 Estrias - Diâmetro 80 - 4 furos) Flange (Estriado 21 UNI 222 - 6 Estrias - Diâmetro 52 - 3 furos) Acoplamento SAE A OU SAE B 13Z / 1" chavetado Cardan 1" chavetado ou cônico
Sentido de giro	Anti-horário / Horário

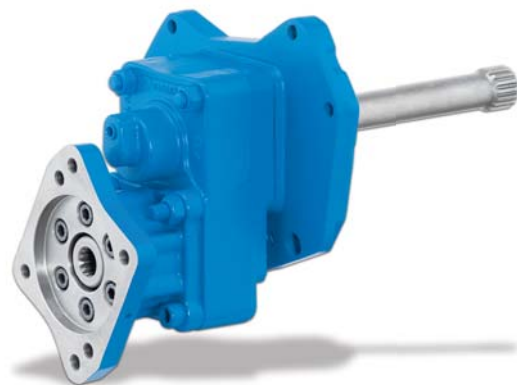
*Incluso kit de montagem

Modelos de Transmissões Aplicáveis

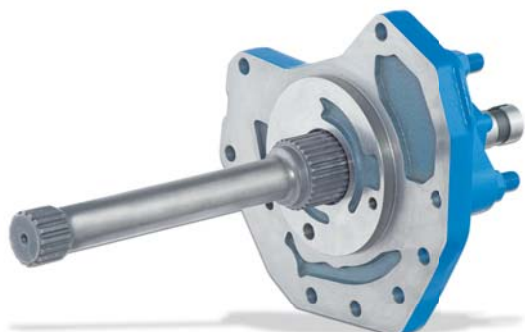
MBB

G330

► TK 905301



► TK 905203



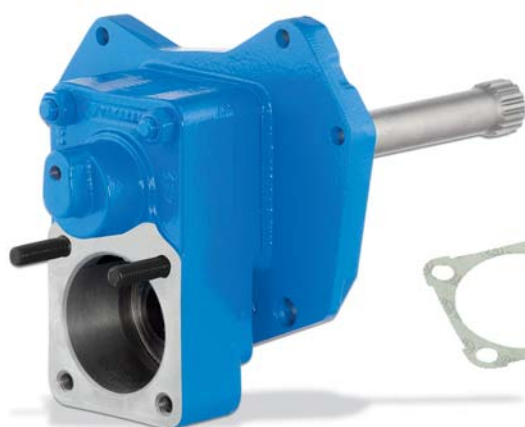
► TK 905303



► TK 905103



► TK 905903



► TK 906403



TRANSMISSÕES MERCEDES-BENZ / DAYMLER / CRYSLER

TRANSMISSÕES MERCEDES-BENZ								Código da TDF		
Caixa de Câmbio	Tipo de Saída	Tipo de Acionamento da Tomada	Lado de Montagem	Taxa de Multiplicação da Tomada	Torque de Saída	Rotação de Saída a 1000 rpm do motor	Sentido de rotação do eixo de saída da TDF em relação ao motor	Linha Multiplicada	Linha Convencional Reforçada	Linha Leve
G 60-6	DIN 5462 8 est. 4furos	Pneumático	TRASEIRA	1:1,30	350 Nm	585	IGUAL DO MOTOR (ANTI-HORÁRIO)	TK 9059.06		
	21 UNI 222-6 Nerv.- 3 Furos	Pneumático	TRASEIRA	1:1,30	350 Nm	585	IGUAL DO MOTOR (ANTI-HORÁRIO)	TK 9064.06		
	Flange SAE "B" - 13z D.Pitch 16/32	Pneumático	TRASEIRA	1:1,30	350 Nm	585	IGUAL DO MOTOR (ANTI-HORÁRIO)	TK 5970		
	Flange SAE "A" - 13z D.Pitch 16/32	Pneumático	TRASEIRA	1:1,30	350 Nm	585	IGUAL DO MOTOR (ANTI-HORÁRIO)	TK 5973		
	Eixo Cilíndrico 1" (25,40 mm)	Pneumático	TRASEIRA	1:1	600 Nm	450	DIFERENTE DO MOTOR (HORÁRIO)		TK 1077	
			TRASEIRA	1:1,30	350 Nm	585	IGUAL DO MOTOR (ANTI-HORÁRIO)	TK 5977		
			TRASEIRA	1:1,53	400 Nm	688	IGUAL DO MOTOR (ANTI-HORÁRIO)	TK 5677		
Flange SAE "B" Furo 1"	Pneumático	TRASEIRA	1:1,30	350 Nm	585	IGUAL DO MOTOR (ANTI-HORÁRIO)	TK 5978			
Eixo Cônico Conicidade 1:10	Pneumático	TRASEIRA	1:1,30	350 Nm	585	IGUAL DO MOTOR (ANTI-HORÁRIO)	TK 5976			
		TRASEIRA	1:1,53	400 Nm	688	IGUAL DO MOTOR (ANTI-HORÁRIO)	TK 5676			
G 85-6	DIN 5462 8 est. 4furos	Pneumático	TRASEIRA	1:1,30	350 Nm	806	IGUAL DO MOTOR (ANTI-HORÁRIO)	TK 9059.06		
	21 UNI 222-6 Nerv.- 3 Furos	Pneumático	TRASEIRA	1:1,30	350 Nm	806	IGUAL DO MOTOR (ANTI-HORÁRIO)	TK 9064.03		
	Flange SAE "B" - 13z D.Pitch 16/32	Pneumático	TRASEIRA	1:1,30	350 Nm	806	IGUAL DO MOTOR (ANTI-HORÁRIO)	TK 5970		
			TRASEIRA	1:1,53	400 Nm	949	IGUAL DO MOTOR (ANTI-HORÁRIO)	TK 5670		
	Flange SAE "A" - 13z D.Pitch 16/32	Pneumático	TRASEIRA	1:1,30	350 Nm	806	IGUAL DO MOTOR (ANTI-HORÁRIO)	TK 5973		
	Eixo Cilíndrico 1" (25,40 mm)	Pneumático	TRASEIRA	1:1	600 Nm	620	DIFERENTE DO MOTOR (HORÁRIO)		TK 1077	
			TRASEIRA	1:1,30	350 Nm	806	IGUAL DO MOTOR (ANTI-HORÁRIO)	TK 5977		
TRASEIRA			1:1,53	400 Nm	949	IGUAL DO MOTOR (ANTI-HORÁRIO)	TK 5677			
Flange SAE "B" Furo 1"	Pneumático	TRASEIRA	1:1,30	350 Nm	806	IGUAL DO MOTOR (ANTI-HORÁRIO)	TK 5978			
Eixo Cônico Conicidade 1:10	Pneumático	TRASEIRA	1:1,30	350 Nm	806	IGUAL DO MOTOR (ANTI-HORÁRIO)	TK 5976			
		TRASEIRA	1:1,53	400 Nm	949	IGUAL DO MOTOR (ANTI-HORÁRIO)	TK 5676			
G 211-16	DIN 5462 8 est. 4furos	Pneumático	TRASEIRA	1:1,30	350 Nm	Baixa 923 - Alta1105	IGUAL DO MOTOR (ANTI-HORÁRIO)	TK 9059.02		
	21 UNI 222 - 6 Nerv. - 3 Furos	Pneumático	TRASEIRA	1:1,30	350 Nm	Baixa 923 - Alta1105	IGUAL DO MOTOR (ANTI-HORÁRIO)	TK 9064.02		
	Flange SAE "B" - 13z D.Pitch 16/32	Pneumático	TRASEIRA	1:1,30	350 Nm	Baixa 923 - Alta1105	IGUAL DO MOTOR (ANTI-HORÁRIO)	TK 5960		
	Flange SAE "A" - 13z D.Pitch 16/32	Pneumático	TRASEIRA	1:1,30	350 Nm	Baixa 923 - Alta1105	IGUAL DO MOTOR (ANTI-HORÁRIO)	TK 5963		
	Eixo Cilíndrico 1" (25,40 mm)	Pneumático	TRASEIRA	1:1	600 Nm	Baixa 710 - Alta 850	DIFERENTE DO MOTOR (HORÁRIO)		TK 1756	
			TRASEIRA	1:1,30	350 Nm	Baixa 923 - Alta1105	IGUAL DO MOTOR (ANTI-HORÁRIO)	TK 5967		
Flange SAE "B" Furo 1"	Pneumático	TRASEIRA	1:1,30	350 Nm	Baixa 923 - Alta1105	IGUAL DO MOTOR (ANTI-HORÁRIO)	TK 5968			

TRANSMISSÕES MERCEDES-BENZ / DAYMLER / CRYSLER

TRANSMISSÕES MERCEDES-BENZ								Código da TDF		
Caixa de Câmbio	Tipo de Saída	Tipo de Acionamento da Tomada	Lado de Montagem	Taxa de Multiplicação da Tomada	Torque de Saída	Rotação de Saída a 1000 rpm do motor	Sentido de rotação do eixo de saída da TDF em relação ao motor	Linha Multiplicada	Linha Convencional Reforçada	Linha Leve
G 221-9	DIN 5462 8 est. 4furos	Pneumático	TRASEIRA	1:1,30	350 Nm	1000	IGUAL DO MOTOR (ANTI-HORÁRIO)	TK 9059.02		
	21 UNI 222 - 6 Nerv. - 3 Furos	Pneumático	TRASEIRA	1:1,30	350 Nm	1000	IGUAL DO MOTOR (ANTI-HORÁRIO)	TK 9064.02		
	Flange SAE "B" - 13z D.Pitch 16/32	Pneumático	TRASEIRA	1:1,30	350 Nm	1000	IGUAL DO MOTOR (ANTI-HORÁRIO)	TK 5960		
	Flange SAE "A" - 13z D.Pitch 16/32	Pneumático	TRASEIRA	1:1,30	350 Nm	1000	IGUAL DO MOTOR (ANTI-HORÁRIO)	TK 5963		
	Eixo Cilíndrico 1" (25,40 mm)	Pneumático	TRASEIRA	1:1	600 Nm	770	DIFERENTE DO MOTOR (HORÁRIO)		TK 1756	
			TRASEIRA	1:1,30	350 Nm	1000	IGUAL DO MOTOR (ANTI-HORÁRIO)	TK 5967		
Flange SAE "B" Furo 1"	Pneumático	TRASEIRA	1:1,30	350 Nm	1000	IGUAL DO MOTOR (ANTI-HORÁRIO)	TK 5968			
G 240-16	DIN 5462 8 est. 4furos	Pneumático	TRASEIRA	1:1,30	350 Nm	Baixa1339 - Alta1612	IGUAL DO MOTOR (ANTI-HORÁRIO)	TK 9059.02		
	21 UNI 222 - 6 Nerv. - 3 Furos	Pneumático	TRASEIRA	1:1,30	350 Nm	Baixa1339 - Alta1612	IGUAL DO MOTOR (ANTI-HORÁRIO)	TK 9064.02		
	Flange SAE "B" - 13z D.Pitch 16/32	Pneumático	TRASEIRA	1:1,30	350 Nm	Baixa1339 - Alta1612	IGUAL DO MOTOR (ANTI-HORÁRIO)	TK 5960		
	Flange SAE "A" - 13z D.Pitch 16/32	Pneumático	TRASEIRA	1:1,30	350 Nm	Baixa1339 - Alta1612	IGUAL DO MOTOR (ANTI-HORÁRIO)	TK 5963		
	Eixo Cilíndrico 1" (25,40 mm)	Pneumático	TRASEIRA	1:1	600 Nm	Baixa1030 - Alta1240	DIFERENTE DO MOTOR (HORÁRIO)		TK 1756	
			TRASEIRA	1:1,30	350 Nm	Baixa1339 - Alta1612	IGUAL DO MOTOR (ANTI-HORÁRIO)	TK 5967		
Flange SAE "B" Furo 1"	Pneumático	TRASEIRA	1:1,30	350 Nm	Baixa1339 - Alta1612	IGUAL DO MOTOR (ANTI-HORÁRIO)	TK 5968			
G-210 G-211-9 G-131-9	DIN 5462 8 est. 4furos	Pneumático	TRASEIRA	1:1,30	350 Nm	927	IGUAL DO MOTOR (ANTI-HORÁRIO)	TK 9059.02		
	21 UNI 222 - 6 Nerv. - 3 Furos	Pneumático	TRASEIRA	1:1,30	350 Nm	927	IGUAL DO MOTOR (ANTI-HORÁRIO)	TK 9064.02		
	Flange SAE "B" - 13z D.Pitch 16/32	Pneumático	TRASEIRA	1:1,30	350 Nm	927	IGUAL DO MOTOR (ANTI-HORÁRIO)	TK 5960		
	Flange SAE "A" - 13z D.Pitch 16/32	Pneumático	TRASEIRA	1:1,30	350 Nm	927	IGUAL DO MOTOR (ANTI-HORÁRIO)	TK 5963		
	Eixo Cilíndrico 1" (25,40 mm)	Pneumático	TRASEIRA	1:1	600 Nm	713	DIFERENTE DO MOTOR (HORÁRIO)		TK 1756	
			TRASEIRA	1:1,30	350 Nm	927	IGUAL DO MOTOR (ANTI-HORÁRIO)	TK 5967		
Flange SAE "B" Furo 1"	Pneumático	TRASEIRA	1:1,30	350 Nm	927	IGUAL DO MOTOR (ANTI-HORÁRIO)	TK 5968			
G-330	DIN 5462 8 est. 4furos	Pneumático	TRASEIRA	1:1,30	350 Nm	927	IGUAL DO MOTOR (ANTI-HORÁRIO)	TK 9059.03		
	21 UNI 222 - 6 Nerv. - 3 Furos	Pneumático	TRASEIRA	1:1,30	350 Nm	927	IGUAL DO MOTOR (ANTI-HORÁRIO)	TK 9064.03		
	Flange SAE "B" - 13z D.Pitch 16/32	Pneumático	TRASEIRA	1:1,30	350 Nm	927	IGUAL DO MOTOR (ANTI-HORÁRIO)	TK 9053.01		
	Eixo Cilíndrico 1" (25,40 mm)	Pneumático	TRASEIRA	1:1	600 Nm	713	DIFERENTE DO MOTOR (HORÁRIO)		TK 9052.03	
			TRASEIRA	1:1,30	350 Nm	927	IGUAL DO MOTOR (ANTI-HORÁRIO)	TK 9053.03		
	Flange SAE "B" Furo 1"	Pneumático	TRASEIRA	1:1,30	350 Nm	927	IGUAL DO MOTOR (ANTI-HORÁRIO)	TK 9053.04		
G3-36 G3-40 G3-50 G3-55	Flange "B" -13Z	Pneumático	TRASEIRA	1:2	350 Nm	840	IGUAL DO MOTOR (ANTI-HORÁRIO)	TK 7235		
	Flange "A" -13Z	Pneumático	TRASEIRA	1:2	220 Nm	840	IGUAL DO MOTOR (ANTI-HORÁRIO)	TK 7638		
	Eixo Cilíndrico 1"	Pneumático	TRASEIRA	1:1	600 Nm	420	DIFERENTE DO MOTOR (HORÁRIO)		TK 1610	
				1:2	350 Nm	840	IGUAL DO MOTOR (ANTI-HORÁRIO)	TK 900600		
Eixo Cônico	Pneumático	TRASEIRA	1:2	350 Nm	840	IGUAL DO MOTOR (ANTI-HORÁRIO)	TK 1429			
G3-60	Flange "B" -13Z	Pneumático	TRASEIRA	1:02	350 Nm	944	IGUAL DO MOTOR (ANTI-HORÁRIO)	TK 7235		
	Flange "A" -13Z	Pneumático	TRASEIRA	1:02	220 Nm	944	IGUAL DO MOTOR (ANTI-HORÁRIO)	TK 7638		
	Eixo Cilíndrico 1"	Pneumático	TRASEIRA	1:01	600 Nm	472	DIFERENTE DO MOTOR (HORÁRIO)		TK 1610	
				1:02	350 Nm	944	IGUAL DO MOTOR (ANTI-HORÁRIO)	TK 9006.00		
	Eixo Cônico Diâmetro menor 26,6 Conicidade 1:10	Pneumático	TRASEIRA	1:01	600 Nm	472	DIFERENTE DO MOTOR (HORÁRIO)		TK 1600	
				1:02	350 Nm	944	IGUAL DO MOTOR (ANTI-HORÁRIO)	TK 1429		
	Pneumático	TRASEIRA	1:02	220 Nm	944	IGUAL DO MOTOR (ANTI-HORÁRIO)	TK 1326			

TRANSMISSÕES SCANIA

Transmissão SCANIA

Acionamento	Pneumático
Montagem	Inferior
Limite de torque	350 Nm
Rotação de saída a 1000 rpm do motor	Consultar Transmissão
Relação de multiplicação	0,68:1
Tipos de acoplamentos	Flange padrão Europeu (Estriado DIN 5462 - 8 Estrias - Diâmetro 80 - 4 furos) Acoplamento SAE A ou SAE B Com eixo 7/8" 13Z / 1", chavetado Cardan: flange padrão Scania Consultar transmissão
Sentido de giro	
*Incluso kit de montagem	

Modelos de Transmissões Aplicáveis

SCANIA		
GR 860	GR 801	GR 870
GRS 890	GR 871	GR 900
GRS 900	GRS 900 R	

► TK 903801



► TK 903805



► TK 906202



TRANSMISSÕES SCANIA

Código da TDF

Caixa de Câmbio	Tipo de Saída	Tipo de Acionamento da Tomada	Lado de Montagem	Taxa de Multiplicação da Tomada	Torque de Saída	Rotação de Saída a 1000 rpm do motor	Sentido de rotação do eixo de saída da TDF em relação ao motor	Linha Multiplicada	Linha Convencional Reforçada	Linha Leve
GR-900 (8 marchas, 2 ré)	DIN 5462 8 est. 4furos	Pneumático	DIREITO	0.68:1	350 Nm	920	DIFERENTE DO MOTOR (HORÁRIO)	TK 9062.01		
	Flange SAE "B" - 13z	Pneumático	DIREITO	0.68:1	350 Nm	920	DIFERENTE DO MOTOR (HORÁRIO)	TK 9038.01		
	Eixo Cilíndrico 1"	Pneumático	DIREITO	0.68:1	350 Nm	920	DIFERENTE DO MOTOR (HORÁRIO)	TK 9038.03		
	Eixo Cônico	Pneumático	DIREITO	0.68:1	350 Nm	920	DIFERENTE DO MOTOR (HORÁRIO)	TK 9038.05		
GRS-890 GRS-900 GRS-900 R (10 marchas)	DIN 5462 8 est. 4furos	Pneumático	DIREITO	0.68:1	350 Nm	952	DIFERENTE DO MOTOR (HORÁRIO)	TK 9062.02		
	Flange SAE "B" - 13z	Pneumático	DIREITO	0.68:1	350 Nm	952	DIFERENTE DO MOTOR (HORÁRIO)	TK 9038.06		
	Eixo Cilíndrico 1"	Pneumático	DIREITO	0.68:1	350 Nm	952	DIFERENTE DO MOTOR (HORÁRIO)	TK 9038.08		
	Eixo Cônico	Pneumático	DIREITO	0.68:1	350 Nm	952	DIFERENTE DO MOTOR (HORÁRIO)	TK 9038.10		
GR-801 (8 marchas, 1 ré)	DIN 5462 8 est. 4furos	Pneumático	DIREITO	0.68:1	350 Nm	974	DIFERENTE DO MOTOR (HORÁRIO)	TK 9062.03		
	Flange SAE "B" - 13z	Pneumático	DIREITO	0.68:1	350 Nm	974	DIFERENTE DO MOTOR (HORÁRIO)	TK 9038.11		
	Eixo Cilíndrico 1"	Pneumático	DIREITO	0.68:1	350 Nm	974	DIFERENTE DO MOTOR (HORÁRIO)	TK 9038.13		
	Eixo Cônico	Pneumático	DIREITO	0.68:1	350 Nm	974	DIFERENTE DO MOTOR (HORÁRIO)	TK 9038.15		
GR-870 / 871 (10 marchas)	Flange Padrão Scania	Pneumático	DIREITO	1:1	350 Nm	820	IGUAL DO MOTOR (ANTI-HORÁRIO)		TK 1940	
GR-860	Flange Padrão Scania	Pneumático	DIREITO	1:1	350 Nm	820	IGUAL DO MOTOR (ANTI-HORÁRIO)		TK 1941	

TRANSMISSÕES ZF/VOLVO

Transmissão ZF/Volvo - Série reforçada

Acionamento	Pneumático
Montagem	Traseira
Limite de torque	600 Nm
Rotação de saída a 1000 rpm do motor	Consultar Transmissão
Relação de multiplicação	1:1
Tipos de acoplamentos	Cardan 1", chavetado / flange ZF 4 furos
Sentido de giro	Horário

*Incluso kit de montagem

Modelos de Transmissões Aplicáveis

ZF	VOLVO
4S 120 GP / 4K 121GP	VT 2214 / 2514 / SR 1700 / SR 1900
S5 680 / S6 680	FT 0909 B
S5 820 / S6 820	ATO 2512 C (I-Shift)
AK 6-80 / S6-90	
16S 130 / 160 / 190 / 1600 / 1650	
16S 151 / 221 / 2280 / 2320TD / 1685	

► TK 1006



► TK 1750



► TK 1050



► TK 1022



Transmissão ZF/Volvo - Série multiplicada

Acionamento	Pneumático
Montagem	Traseira
Limite de torque	350 Nm
Rotação de saída a 1000 rpm do motor	Consultar Transmissão
Relação de multiplicação	1:1,3 / 1:1,53
Tipos de acoplamentos	Flange padrão Europeu (Estriado DIN 5462 - 8 Estrias - Diâmetro 80 - 4 furos) Flange (Estriado 21 UNI 222 - 6 Estrias - Diâmetro 52 - 3 furos) Acoplamento SAE A OU SAE B com eixo 7/8" 13Z chavetado Cardan 1" chavetado / flange ZF 4 furos / cônico
Sentido de giro	Anti-horário

*Incluso kit de montagem

Modelos de Transmissões Aplicáveis

ZF	VOLVO
4S 120GP / 4K 121-GP	VT 2214 / 2514 / SR 1700 / SR 1900
S5 680 / S6 680	FT 0909 B
S5 820 / S6 820	ATO 2512 C (I-Shift) Automatizado
AK 6-80 / S6-90	
S6-80/90	
16S-181 / 9S 1110 TD	
16S 130 / 160 / 190 / 1600 /	
1650 / 8S - 135 /	
ZT - 1816	

► TK 5927



► TK 5900



► TK 5920



► TK 905910



► TK 5907



Transmissões ZF S5

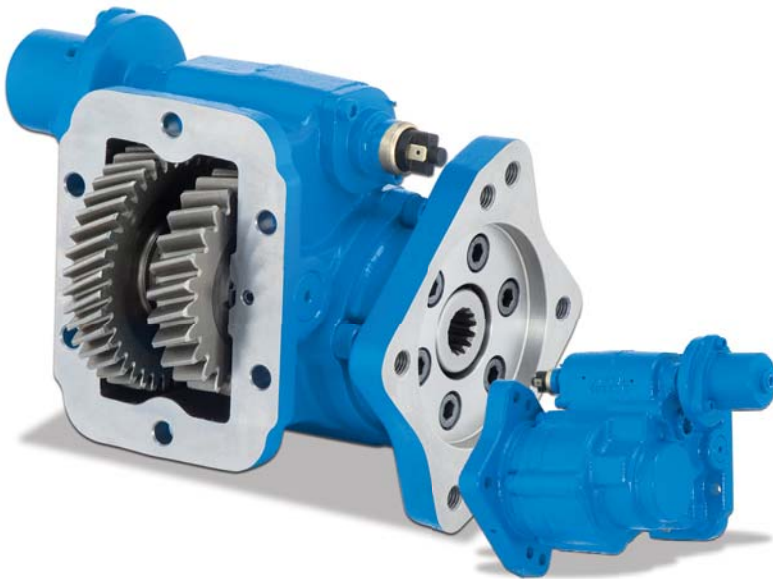
Acionamento	Pneumático ou Cabo
Montagem	Lateral direita ou esquerda
Limite de torque	350 Nm
Rotação de saída a 1000 rpm do motor	1009 rpm
Relação de multiplicação	1:1,10 / 1:1,35 / 1:1,66
Tipos de acoplamentos	Flange padrão Europeu (Estriado DIN 5462 - 8 Estrias - Diâmetro 80 - 4 furos) Flange (Estriado 21 UNI 222 - 6 Estrias - Diâmetro 52 - 3 furos) Acoplamento SAE A OU SAE B Com eixo 7/8" 13Z Cardan 1" chavetado ou cônico Horário
Sentido de giro	

*Incluso kit de montagem

Modelos de Transmissões Aplicáveis

ZF
S5 42 / S5 420 HD
S5 420 / S5 580 TO

► TK 902553



► TK 901801



► TK 906312



► TK 905898



TRANSMISSÕES VOLVO

TRANSMISSÕES VOLVO								Código da TDF		
Caixa de Câmbio	Tipo de Saída	Tipo de Acionamento da Tomada	Lado de Montagem	Taxa de Multiplicação da Tomada	Torque de Saída	Rotação de Saída a 1000 rpm do motor	Sentido de rotação do eixo de saída da TDF em relação ao motor	Linha Multiplicada	Linha Convencional Reforçada	Linha Leve
SR-1900 SR-1700 VT-2014 VT-2214 VT-2514 FT-0909B	DIN 5462 8 est. 4furos	Pneumático	TRASEIRA	1:1,30	350 Nm	1066	IGUAL DO MOTOR (ANTI-HORÁRIO)	TK 9059.10		
	21 UNI 222 6 Nerv. 3 Furos	Pneumático	TRASEIRA	1:1,30	350 Nm	1066	IGUAL DO MOTOR (ANTI-HORÁRIO)	TK 9064.01		
	Flange SAE "B" - 13z D.Pitch 16/32	Pneumático	TRASEIRA	1:1,30	350 Nm	1066	IGUAL DO MOTOR (ANTI-HORÁRIO)	TK 5900		
	Flange SAE "A" - 13z D.Pitch 16/32	Pneumático	TRASEIRA	1:1,30	350 Nm	1066	IGUAL DO MOTOR (ANTI-HORÁRIO)	TK 5903		
Obs: TDF sem o Conjunto eixo.	Eixo Cilíndrico 1" (25,40 mm)	Pneumático	TRASEIRA	1:1	600 Nm	820	DIFERENTE DO MOTOR (HORÁRIO)		TK 1000	
SR-1900 SR-1700 VT-2014 VT-2214 VT-2514 FT-0909B	DIN 5462 8 est. 4furos	Pneumático	TRASEIRA	1:1,30	350 Nm	1066	IGUAL DO MOTOR (ANTI-HORÁRIO)	TK 9059.09		
	21 UNI 222 6 Nerv. 3 Furos	Pneumático	TRASEIRA	1:1,30	350 Nm	1066	IGUAL DO MOTOR (ANTI-HORÁRIO)	TK 9064.09		
	Flange SAE "B" - 13z D.Pitch 16/32	Pneumático	TRASEIRA	1:1,30	350 Nm	1066	IGUAL DO MOTOR (ANTI-HORÁRIO)	TK 5750		
	Flange SAE "A" - 13z D.Pitch 16/32	Pneumático	TRASEIRA	1:1,30	350 Nm	1066	IGUAL DO MOTOR (ANTI-HORÁRIO)	TK 5753		
	Eixo Cilíndrico 1" (25,40 mm)	Pneumático	TRASEIRA	1:1	600 Nm	820	DIFERENTE DO MOTOR (HORÁRIO)		TK 1750	
TRASEIRA			1:1,30	350 Nm	1066	IGUAL DO MOTOR (ANTI-HORÁRIO)	TK 5757			
Obs: TDF com o Conjunto eixo.	Eixo Cônico Conicidade 1:10	Pneumático	TRASEIRA	1:1,30	350 Nm	1066	IGUAL DO MOTOR (ANTI-HORÁRIO)	TK 5756		

TRANSMISSÕES VOLVO								Código da TDF		
Caixa de Câmbio	Tipo de Saída	Tipo de Acionamento da Tomada	Lado de Montagem	Taxa de Multiplicação da Tomada	Torque de Saída	Rotação de Saída a 1000 rpm do motor	Sentido de rotação do eixo de saída da TDF em relação ao motor	Linha Multiplicada	Linha Convencional Reforçada	Linha Leve
ATO 2512 C (I-SHIFT) AUTOMATIZADA	DIN 5462 8 est. 4furos	Pneumático	TRASEIRA	1:1,30	350 Nm	624	IGUAL DO MOTOR (ANTI-HORÁRIO)	TK 9059.10		
	21 UNI 222 6 Nerv. 3 Furos	Pneumático	TRASEIRA	1:1,30	350 Nm	624	IGUAL DO MOTOR (ANTI-HORÁRIO)	TK 9064.01		
	Flange B 13Z	Pneumático	TRASEIRA	1:1,30	350 Nm	624	IGUAL DO MOTOR (ANTI-HORÁRIO)	TK 5900		
	Flange A 13Z	Pneumático	TRASEIRA	1:1,30	350 Nm	624	IGUAL DO MOTOR (ANTI-HORÁRIO)	TK 5903		
	Eixo Cilíndrico 1" (25,40 mm)	Pneumático	TRASEIRA	1:1,30	350 Nm	624	IGUAL DO MOTOR (ANTI-HORÁRIO)	TK 5907		
TRASEIRA			1:1	350 Nm	480	IGUAL DO MOTOR (HORÁRIO)		TK1000		
Obs: TDF sem o Conjunto eixo.	Flange Padrão ZF	Pneumático	TRASEIRA	1:1,30	350 Nm	624	IGUAL DO MOTOR (ANTI-HORÁRIO)	TK 5901		
			TRASEIRA	1:1	350 Nm	480	IGUAL DO MOTOR (HORÁRIO)		TK 1006	
ATO 2512 C (I-SHIFT) AUTOMATIZADA	DIN 5462 8 est. 4furos	Pneumático	TRASEIRA	1:1,30	350 Nm	624	IGUAL DO MOTOR (ANTI-HORÁRIO)	TK 9059.12		
	Flange B 13Z	Pneumático	TRASEIRA	1:1,30	350 Nm	624	IGUAL DO MOTOR (ANTI-HORÁRIO)	TK 9010.1		
	Eixo Cilíndrico 1" (25,40 mm)	Pneumático	TRASEIRA	1:1,30	350 Nm	624	IGUAL DO MOTOR (ANTI-HORÁRIO)	TK 9010.3		
TRASEIRA			1:1	350 Nm	480	IGUAL DO MOTOR (HORÁRIO)		TK 9012.1		
Obs: TDF com o Conjunto eixo.										

* Para garantir a performance do produto, siga as instruções do manual de instalação e operação.

TRANSMISSÕES ZF

TRANSMISSÕES - ZF								Código da TDF		
Caixa de Câmbio	Tipo de Saída	Tipo de Acionamento da Tomada	Lado de Montagem	Taxa de Multiplicação da Tomada	Torque de Saída	Rotação de Saída a 1000 rpm do motor	Sentido de rotação do eixo de saída da TDF em relação ao motor	Linha Multiplicada	Linha Convencional Reforçada	Linha Leve
4S 120GP 4K121-GP	DIN 5462 8 est. 4furos	Pneumático	TRASEIRA	1:1,30	350 Nm	741	IGUAL DO MOTOR (ANTI-HORÁRIO)	TK 9059.10		
	21 UNI 222 6 Nerv.3 Furos	Pneumático	TRASEIRA	1:1,30	350 Nm	741	IGUAL DO MOTOR (ANTI-HORÁRIO)	TK 9064.01		
	Flange SAE "B" - 13z D.Pitch 16/32	Pneumático	TRASEIRA	1:1,30	350 Nm	741	IGUAL DO MOTOR (ANTI-HORÁRIO)	TK 5900		
	Flange SAE "A" - 13z D.Pitch 16/32	Pneumático	TRASEIRA	1:1,30	350 Nm	741	IGUAL DO MOTOR (ANTI-HORÁRIO)	TK 5903		
	Eixo Cilíndrico 1" (25,40 mm)	Pneumático	TRASEIRA	1:1	600 Nm	570	DIFERENTE DO MOTOR (HORÁRIO)		TK 1000	
1:1				350 Nm	570	DIFERENTE DO MOTOR (HORÁRIO)		TK 1020		
1:1,30				350 Nm	741	IGUAL DO MOTOR (ANTI-HORÁRIO)	TK 5907			
Obs: TDF sem Conjunto eixo.										
4S 120GP 4K121-GP	DIN 5462 8 est. 4furos	Pneumático	TRASEIRA	1:1,30	350 Nm	741	IGUAL DO MOTOR (ANTI-HORÁRIO)	TK 9059.13		
	21 UNI 222 6 Nerv.3 Furos	Pneumático	TRASEIRA	1:1,30	350 Nm	741	IGUAL DO MOTOR (ANTI-HORÁRIO)	TK 9064.13		
	Flange SAE "B" - 13z D.Pitch 16/32	Pneumático	TRASEIRA	1:1,30	350 Nm	741	IGUAL DO MOTOR (ANTI-HORÁRIO)	TK 5930		
	Eixo Cilíndrico 1" (25,40 mm)	Pneumático	TRASEIRA	1:1,30	350 Nm	741	IGUAL DO MOTOR (ANTI-HORÁRIO)	TK 5937		
Obs: TDF com Conjunto eixo.										

TRANSMISSÕES - ZF								Código da TDF		
Caixa de Câmbio	Tipo de Saída	Tipo de Acionamento da Tomada	Lado de Montagem	Taxa de Multiplicação da Tomada	Torque de Saída	Rotação de Saída a 1000 rpm do motor	Sentido de rotação do eixo de saída da TDF em relação ao motor	Linha Multiplicada	Linha Convencional Reforçada	Linha Leve
S5-820 S6-820	DIN 5462 8 est. 4 furos	Pneumático	TRASEIRA	1:1,30	350 Nm	624	IGUAL DO MOTOR (ANTI-HORÁRIO)	TK 9059.14		
	21 UNI 222 6 Nerv. 3 Furos	Pneumático	TRASEIRA	1:1,30	350 Nm	624	IGUAL DO MOTOR (ANTI-HORÁRIO)	TK 9064.14		
	Flange SAE "B" - 13z D.Pitch 16/32	Pneumático	TRASEIRA	1:1,30	350 Nm	624	IGUAL DO MOTOR (ANTI-HORÁRIO)	TK 5940		
	Eixo Cilíndrico 1" (25,40 mm)	Pneumático	TRASEIRA	1:1,30	350 Nm	624	IGUAL DO MOTOR (ANTI-HORÁRIO)	TK 5947		

TRANSMISSÕES - ZF								Código da TDF		
Caixa de Câmbio	Tipo de Saída	Tipo de Acionamento da Tomada	Lado de Montagem	Taxa de Multiplicação da Tomada	Torque de Saída	Rotação de Saída a 1000 rpm do motor	Sentido de rotação do eixo de saída da TDF em relação ao motor	Linha Multiplicada	Linha Convencional Reforçada	Linha Leve
16S-1300 16S-160 16S-190 16S-1600 16S-1650 8S-135 ZT-1816	DIN 5462 8 est. 4furos	Pneumático	TRASEIRA	1:1,30	350 Nm	1066	IGUAL DO MOTOR (ANTI-HORÁRIO)	TK 9059.10		
	21 UNI 222 6 Nerv. 3 Furos	Pneumático	TRASEIRA	1:1,30	350 Nm	1066	IGUAL DO MOTOR (ANTI-HORÁRIO)	TK 9064.01		
	Flange SAE "B" - 13z D.Pitch 16/32	Pneumático	TRASEIRA	1:1,30	350 Nm	1066	IGUAL DO MOTOR (ANTI-HORÁRIO)	TK 5900		
	Flange SAE "A" - 13z D.Pitch 16/32	Pneumático	TRASEIRA	1:1,30	350 Nm	1066	IGUAL DO MOTOR (ANTI-HORÁRIO)	TK 5903		
	Eixo Cilíndrico 1" (25,40 mm)	Pneumático	TRASEIRA	1:1	600 Nm	820	DIFERENTE DO MOTOR (HORÁRIO)		TK 1000	
				1:1	350 Nm	820	DIFERENTE DO MOTOR (HORÁRIO)		TK 1020	
				1:1,30	350 Nm	1066	IGUAL DO MOTOR (ANTI-HORÁRIO)	TK 5907		
Obs: TDF sem Conjunto eixo.										
16S-1300 16S-160 16S-190 16S-1600 16S-1650 8S-135 ZT-1816	DIN 5462 8 est. 4furos	Pneumático	TRASEIRA	1:1,30	350 Nm	1066	IGUAL DO MOTOR (ANTI-HORÁRIO)	TK 9059.04		
	21 UNI 222 6 Nerv. 3 Furos	Pneumático	TRASEIRA	1:1,30	350 Nm	1066	IGUAL DO MOTOR (ANTI-HORÁRIO)	TK 9064.04		
	Flange SAE "B" - 13z D.Pitch 16/32	Pneumático	TRASEIRA	1:1,30	350 Nm	1066	IGUAL DO MOTOR (ANTI-HORÁRIO)	TK 5920		
			TRASEIRA	1:1,53	400 Nm	1255	IGUAL DO MOTOR (ANTI-HORÁRIO)	TK 5620		
	Eixo Cilíndrico 1" (25,40 mm)	Pneumático	TRASEIRA	1:1	600 Nm	820	DIFERENTE DO MOTOR (HORÁRIO)		TK 1050	
			TRASEIRA	1:1	350 Nm	820	DIFERENTE DO MOTOR (HORÁRIO)		TK 1022	
			TRASEIRA	1:1,30	350 Nm	1066	IGUAL DO MOTOR (ANTI-HORÁRIO)	TK 5927		
Flange SAE "B" Furo 1"	Pneumático	TRASEIRA	1:1,30	350 Nm	1066	IGUAL DO MOTOR (ANTI-HORÁRIO)	TK 5928			
Eixo Cônico Conicidade 1:10	Pneumático	TRASEIRA	1:1,30	350 Nm	1066	IGUAL DO MOTOR (ANTI-HORÁRIO)	TK 5926			
Obs: TDF com Conjunto eixo.										

TRANSMISSÕES ZF

TRANSMISSÕES - ZF								Código da TDF				
Caixa de Câmbio	Tipo de Saída	Tipo de Acionamento da Tomada	Lado de Montagem	Taxa de Multiplicação da Tomada	Torque de Saída	Rotação de Saída a 1000 rpm do motor	Sentido de rotação do eixo de saída da TDF em relação ao motor	Linha Multiplicada	Linha Convencional Reforçada	Linha Leve		
S5 - 420 (CÂMBIOS MONTADOS A PARTIR DE JANEIRO 2011)	Estriado DIN 5462 8 Estrias Diâmetro 80 - 4 furos	Pneumático	DIR./ESQ.	1:1,10	350 Nm	822	DIFERENTE DO MOTOR (HORÁRIO)	TK 9063.93				
			DIR./ESQ.	1:1,35	350 Nm	1110	DIFERENTE DO MOTOR (HORÁRIO)	TK 9063.12				
	Estriado 21 UNI 222 6 Estrias Diâmetro 52 - 3 furos		DIR./ESQ.	1:1,10	350 Nm	822	DIFERENTE DO MOTOR (HORÁRIO)	TK 9058.91				
			DIR./ESQ.	1:1,35	350 Nm	1110	DIFERENTE DO MOTOR (HORÁRIO)	TK 9058.92				
	Flange SAE "B" - 13z D.Pitch 16/32		DIR./ESQ.	1:1,35	350 Nm	1110	DIFERENTE DO MOTOR (HORÁRIO)	TK 9018.11				
			DIR./ESQ.	1:1,10	350 Nm	822	DIFERENTE DO MOTOR (HORÁRIO)	TK 9018.03				
	Eixo Cilíndrico 1" (25,40 mm)		DIR./ESQ.	1:1,35	350 Nm	1110	DIFERENTE DO MOTOR (HORÁRIO)	TK 9018.13				
			DIR./ESQ.	1:1,10	350 Nm	822	DIFERENTE DO MOTOR (HORÁRIO)	TK 9063.95				
	Estriado DIN 5462 8 Estrias Diâmetro 80 - 4 furos		DIR./ESQ.	1:1,35	350 Nm	1110	DIFERENTE DO MOTOR (HORÁRIO)	TK 9063.96				
			DIR./ESQ.	1:1,10	350 Nm	822	DIFERENTE DO MOTOR (HORÁRIO)	TK 9058.94				
	Estriado 21 UNI 222 6 Estrias Diâmetro 52 - 3 furos		DIR./ESQ.	1:1,35	350 Nm	1110	DIFERENTE DO MOTOR (HORÁRIO)	TK 9058.95				
			DIR./ESQ.	1:1,10	350 Nm	822	DIFERENTE DO MOTOR (HORÁRIO)	TK 9018.06				
	Flange SAE "B" - 13z D.Pitch 16/32		DIR./ESQ.	1:1,35	350 Nm	1110	DIFERENTE DO MOTOR (HORÁRIO)	TK 9018.16				
			DIR./ESQ.	1:1,35	350 Nm	1110	DIFERENTE DO MOTOR (HORÁRIO)	TK 9018.18				
	Eixo Cilíndrico 1" (25,40 mm)		DIR./ESQ.	1:1,10	350 Nm	822	DIFERENTE DO MOTOR (HORÁRIO)	TK 9063.73				
			DIR./ESQ.	1:1,35	350 Nm	1110	DIFERENTE DO MOTOR (HORÁRIO)	TK 9063.22				
	S5 - 420 (CÂMBIOS MONTADOS ATÉ JANEIRO 2011)		Estriado DIN 5462 8 Estrias Diâmetro 80 - 4 furos	Pneumático	DIR./ESQ.	1:1,10	350 Nm	822	DIFERENTE DO MOTOR (HORÁRIO)	TK 9063.73		
					DIR./ESQ.	1:1,35	350 Nm	1110	DIFERENTE DO MOTOR (HORÁRIO)	TK 9063.22		
Estriado 21 UNI 222 6 Estrias Diâmetro 52 - 3 furos		DIR./ESQ.	1:1,10		350 Nm	822	DIFERENTE DO MOTOR (HORÁRIO)	TK 9058.71				
		DIR./ESQ.	1:1,35		350 Nm	1110	DIFERENTE DO MOTOR (HORÁRIO)	TK 9058.72				
Flange SAE "B" - 13z D.Pitch 16/32		DIR./ESQ.	1:1,35		350 Nm	1110	DIFERENTE DO MOTOR (HORÁRIO)	TK 9018.61				
		DIR./ESQ.	1:1,10		350 Nm	822	DIFERENTE DO MOTOR (HORÁRIO)	TK 9018.53				
Eixo Cilíndrico 1" (25,40 mm)		DIR./ESQ.	1:1,35		350 Nm	1110	DIFERENTE DO MOTOR (HORÁRIO)	TK 9018.63				
		DIR./ESQ.	1:1,10		350 Nm	822	DIFERENTE DO MOTOR (HORÁRIO)	TK 9063.75				
Estriado DIN 5462 8 Estrias Diâmetro 80 - 4 furos		DIR./ESQ.	1:1,35		350 Nm	1110	DIFERENTE DO MOTOR (HORÁRIO)	TK 9063.76				
		DIR./ESQ.	1:1,10		350 Nm	822	DIFERENTE DO MOTOR (HORÁRIO)	TK 9058.74				
Estriado 21 UNI 222 6 Estrias Diâmetro 52 - 3 furos		DIR./ESQ.	1:1,35		350 Nm	1110	DIFERENTE DO MOTOR (HORÁRIO)	TK 9058.75				
		DIR./ESQ.	1:1,10		350 Nm	822	DIFERENTE DO MOTOR (HORÁRIO)	TK 9018.56				
Flange SAE "B" - 13z D.Pitch 16/32		DIR./ESQ.	1:1,35		350 Nm	1110	DIFERENTE DO MOTOR (HORÁRIO)	TK 9018.66				
		DIR./ESQ.	1:1,35		350 Nm	1110	DIFERENTE DO MOTOR (HORÁRIO)	TK 9018.68				
S5-680 S6-680		DIN 5462 8 est. 4furos	Pneumático		TRASEIRA	1:1,30	350 Nm	624	IGUAL DO MOTOR (ANTI-HORÁRIO)	TK 9059.07		
		21 UNI 222 6 Nerv. 3 Furos	Pneumático		TRASEIRA	1:1,30	350 Nm	624	IGUAL DO MOTOR (ANTI-HORÁRIO)	TK 9064.07		
		Flange SAE "B" - 13z D.Pitch 16/32	Pneumático		TRASEIRA	1:1,30	350 Nm	624	IGUAL DO MOTOR (ANTI-HORÁRIO)	TK 5980		
					TRASEIRA	1:2	400 Nm	960	IGUAL DO MOTOR (ANTI-HORÁRIO)	TK 5680		
	Flange SAE "A" - 13z D.Pitch 16/32	Pneumático	TRASEIRA	1:1,30	350 Nm	624	IGUAL DO MOTOR (ANTI-HORÁRIO)	TK 5983				
			TRASEIRA	1:1	600 Nm	480	DIFERENTE DO MOTOR (HORÁRIO)		TK 1100			
	Eixo Cilíndrico 1" (25,40 mm)	Pneumático	TRASEIRA	1:1	350 Nm	480	DIFERENTE DO MOTOR (HORÁRIO)			TK 1023		
			TRASEIRA	1:1,30	350 Nm	624	IGUAL DO MOTOR (ANTI-HORÁRIO)	TK 5987				
			TRASEIRA	1:2	400 Nm	960	IGUAL DO MOTOR (ANTI-HORÁRIO)	TK 5682				
			TRASEIRA	1:1,30	350 Nm	624	IGUAL DO MOTOR (ANTI-HORÁRIO)	TK 5988				
	Flange SAE "B" Furo 1"	Pneumático	TRASEIRA	1:1,30	350 Nm	624	IGUAL DO MOTOR (ANTI-HORÁRIO)	TK 5988				
	Eixo Cônico Conicidade 1:10	Pneumático	TRASEIRA	1:1,30	350 Nm	624	IGUAL DO MOTOR (ANTI-HORÁRIO)	TK 5986				
TRASEIRA			1:2	400 Nm	960	IGUAL DO MOTOR (ANTI-HORÁRIO)	TK 5686					

TRANSMISSÕES ZF

TRANSMISSÕES - ZF								Código da TDF				
Caixa de Câmbio	Tipo de Saída	Tipo de Acionamento da Tomada	Lado de Montagem	Taxa de Multiplicação da Tomada	Torque de Saída	Rotação de Saída a 1000 rpm do motor	Sentido de rotação do eixo de saída da TDF em relação ao motor	Linha Multiplicada	Linha Convencional Reforçada	Linha Leve		
5S-580 TO S5 - 42 S5 - 420 HD	Estriado DIN 5462 8 Estrias Diâmetro 80 - 4 furos	Pneumático	DIR./ESQ.	1:1,10	350 Nm	822	DIFERENTE DO MOTOR (HORÁRIO)	TK 9063.02				
			DIR./ESQ.	1:1,35	350 Nm	1110	DIFERENTE DO MOTOR (HORÁRIO)	TK 9063.98				
	Estriado 21 UNI 222 6 Estrias Diâmetro 52 - 3 furos		DIR./ESQ.	1:1,10	350 Nm	822	DIFERENTE DO MOTOR (HORÁRIO)	TK 9058.97				
			DIR./ESQ.	1:1,35	350 Nm	1110	DIFERENTE DO MOTOR (HORÁRIO)	TK 9058.98				
	Flange SAE "B" - 13z D.Pitch 16/32		DIR./ESQ.	1:1,10	350 Nm	822	DIFERENTE DO MOTOR (HORÁRIO)	TK 9003.01				
			DIR./ESQ.	1:1,35	350 Nm	1110	DIFERENTE DO MOTOR (HORÁRIO)	TK 9003.11				
	Flange SAE "A" - 13z D.Pitch 16/32		DIR./ESQ.	1:1,10	350 Nm	822	DIFERENTE DO MOTOR (HORÁRIO)	TK 9003.02				
			DIR./ESQ.	1:1,35	350 Nm	1110	DIFERENTE DO MOTOR (HORÁRIO)	TK 9003.13				
	Eixo Cilíndrico 1" (25,40 mm)		DIR./ESQ.	1:1,10	350 Nm	822	DIFERENTE DO MOTOR (HORÁRIO)	TK 9003.03				
			DIR./ESQ.	1:1,35	350 Nm	1110	DIFERENTE DO MOTOR (HORÁRIO)	TK 9003.13				
	AK 6-80 S6-80		Estriado DIN 5462 8 Estrias Diâmetro 80 - 4 furos	Mecânico	DIR./ESQ.	1:1,10	350 Nm	822	DIFERENTE DO MOTOR (HORÁRIO)	TK 9063.100		
					DIR./ESQ.	1:1,35	350 Nm	1110	DIFERENTE DO MOTOR (HORÁRIO)	TK 9063.101		
			Estriado 21 UNI 222 6 Estrias Diâmetro 52 - 3 furos		DIR./ESQ.	1:1,10	350 Nm	822	DIFERENTE DO MOTOR (HORÁRIO)	TK 9058.97		
					DIR./ESQ.	1:1,35	350 Nm	1110	DIFERENTE DO MOTOR (HORÁRIO)	TK 9058.98		
Flange SAE "B" - 13z D.Pitch 16/32		DIR./ESQ.	1:1,35		350 Nm	1110	DIFERENTE DO MOTOR (HORÁRIO)	TK 9003.16				
		DIR./ESQ.	1:1,35		350 Nm	1110	DIFERENTE DO MOTOR (HORÁRIO)	TK 9003.18				
Eixo Cilíndrico 1" (25,40 mm)	DIR./ESQ.	1:1,35	350 Nm	1110	DIFERENTE DO MOTOR (HORÁRIO)	TK 9003.18						
	DIR./ESQ.	1:1,35	350 Nm	1110	DIFERENTE DO MOTOR (HORÁRIO)	TK 9003.18						
AK 6-90 S6-90	DIN 5462 8 est. 4furos	Pneumático	TRASEIRA	1:1,30	350 Nm	598	IGUAL DO MOTOR (ANTI-HORÁRIO)	TK 9059.01				
	21 UNI 222 6 Nerv. 3 Furos	Pneumático	TRASEIRA	1:1,30	350 Nm	598	IGUAL DO MOTOR (ANTI-HORÁRIO)	TK 9064.10				
	Flange SAE "B" - 13z D.Pitch 16/32	Pneumático	TRASEIRA	1:1,30	350 Nm	598	IGUAL DO MOTOR (ANTI-HORÁRIO)	TK 5910				
			TRASEIRA	1:1,53	400 Nm	920	IGUAL DO MOTOR (ANTI-HORÁRIO)	TK 5610				
	Eixo Cilíndrico 1" (25,40 mm)	Pneumático	TRASEIRA	1:1	600 Nm	460	DIFERENTE DO MOTOR (HORÁRIO)		TK 1010			
			TRASEIRA	1:1,30	350 Nm	598	IGUAL DO MOTOR (ANTI-HORÁRIO)	TK 5917				
Flange SAE "B" Furo 1"	Pneumático	TRASEIRA	1:1,30	350 Nm	598	IGUAL DO MOTOR (ANTI-HORÁRIO)	TK 5918					

TRANSMISSÕES - ZF								Código da TDF		
Caixa de Câmbio	Tipo de Saída	Tipo de Acionamento da Tomada	Lado de Montagem	Taxa de Multiplicação da Tomada	Torque de Saída	Rotação de Saída a 1000 rpm do motor	Sentido de rotação do eixo de saída da TDF em relação ao motor	Linha Multiplicada	Linha Convencional Reforçada	Linha Leve
16S-181 9S1110TD	DIN 5462 8 est. 4furos	Pneumático	TRASEIRA	1:1,30	350 Nm	951	IGUAL DO MOTOR (ANTI-HORÁRIO)	TK 9059.08		
	21 UNI 222 6 Nerv. 3 Furos	Pneumático	TRASEIRA	1:1,30	350 Nm	951	IGUAL DO MOTOR (ANTI-HORÁRIO)	TK 9064.08		
	Flange SAE "B" - 13z D.Pitch 16/32	Pneumático	TRASEIRA	1:1,30	350 Nm		IGUAL DO MOTOR (ANTI-HORÁRIO)	TK 9045.01		
	Eixo Cilíndrico 1" (25,40 mm)	Pneumático	TRASEIRA	1:1	600 Nm		DIFERENTE DO MOTOR (HORÁRIO)		TK 9049.03	
			TRASEIRA	1:1	350 Nm		DIFERENTE DO MOTOR (HORÁRIO)			TK 9051.03
			TRASEIRA	1:1,30	350 Nm		IGUAL DO MOTOR (ANTI-HORÁRIO)	TK 9045.03		
Flange SAE "B" Furo 1"	Pneumático	TRASEIRA	1:1,30	350 Nm		IGUAL DO MOTOR (ANTI-HORÁRIO)	TK 9045.04			

Obs: TDF com o Conjunto eixo.

TRANSMISSÕES ZF

TRANSMISSÕES - ZF								Código da TDF		
Caixa de Câmbio	Tipo de Saída	Tipo de Acionamento da Tomada	Lado de Montagem	Taxa de Multiplicação da Tomada	Torque de Saída	Rotação de Saída a 1000 rpm do motor	Sentido de rotação do eixo de saída da TDF em relação ao motor	Linha Multiplicada	Linha Convencional Reforçada	Linha Leve
16S-221 16S-151 16S-2280 16S-2320TD 16S-2320TO	DIN 5462 8 est. 4furos	Pneumático	TRASEIRA	1:1,30	350 Nm	624	IGUAL DO MOTOR (ANTI-HORÁRIO)	TK 9059.10		
	21 UNI 222 6 Nerv.3 Furos	Pneumático	TRASEIRA	1:1,30	350 Nm	624	IGUAL DO MOTOR (ANTI-HORÁRIO)	TK 9064.01		
	Flange SAE "B" - 13z D.Pitch 16/32	Pneumático	TRASEIRA	1:1,30	350 Nm	624	IGUAL DO MOTOR (ANTI-HORÁRIO)	TK 5900		
	Flange SAE "A" - 13z D.Pitch 16/32	Pneumático	TRASEIRA	1:1,30	350 Nm	624	IGUAL DO MOTOR (ANTI-HORÁRIO)	TK 5903		
	Eixo Cilíndrico 1" (25,40 mm)	Pneumático	TRASEIRA	1:1	600 Nm	480	DIFERENTE DO MOTOR (HORÁRIO)		TK 1000	
TRASEIRA			1:1	350 Nm	480	DIFERENTE DO MOTOR (HORÁRIO)			TK 1020	
TRASEIRA			1:1,30	350 Nm	624	IGUAL DO MOTOR (ANTI-HORÁRIO)	TK 5907			
16S-221 16S-151 16S-2280 16S-2320TD 16S-2320TO	DIN 5462 8 est. 4furos	Pneumático	TRASEIRA	1:1,30	350 Nm	624	IGUAL DO MOTOR (ANTI-HORÁRIO)	TK 9059.05		
	21 UNI 222 6 Nerv. 3 Furos	Pneumático	TRASEIRA	1:1,30	350 Nm	624	IGUAL DO MOTOR (ANTI-HORÁRIO)	TK 9064.05		
	Flange SAE "B" - 13z D.Pitch 16/32	Pneumático	TRASEIRA	1:1,30	350 Nm	624	IGUAL DO MOTOR (ANTI-HORÁRIO)	TK 5950		
	Flange SAE "A" - 13z D.Pitch 16/32	Pneumático	TRASEIRA	1:1,30	350 Nm	624	IGUAL DO MOTOR (ANTI-HORÁRIO)	TK 5953		
	Eixo Cilíndrico 1" (25,40 mm)	Pneumático	TRASEIRA	1:1	600 Nm	480	DIFERENTE DO MOTOR (HORÁRIO)		TK 1052	
			TRASEIRA	1:1	350 Nm	480	DIFERENTE DO MOTOR (HORÁRIO)			TK 1026
			TRASEIRA	1:1,30	350 Nm	624	IGUAL DO MOTOR (ANTI-HORÁRIO)	TK 5957		
Flange SAE "B" Furo 1"	Pneumático	TRASEIRA	1:1,30	350 Nm	624	IGUAL DO MOTOR (ANTI-HORÁRIO)	TK 5958			
Eixo Cônico Diâmetro menor 26,6 Conicidade 1:10	Pneumático	TRASEIRA	1:1,30	350 Nm	624	IGUAL DO MOTOR (ANTI-HORÁRIO)	TK 5956			
16S-181 9S110TD	DIN 5462 8 est. 4furos	Pneumático	TRASEIRA	1:1,30	350 Nm		IGUAL DO MOTOR (ANTI-HORÁRIO)	TK 9059.10		
	21 UNI 222 6 Nerv. 3 Furos	Pneumático	TRASEIRA	1:1,30	350 Nm	951	IGUAL DO MOTOR (ANTI-HORÁRIO)	TK 9064.01		
	Flange SAE "B" - 13z D.Pitch 16/32	Pneumático	TRASEIRA	1:1,30	350 Nm		IGUAL DO MOTOR (ANTI-HORÁRIO)	TK 5900		
	Flange SAE "A" - 13z D.Pitch 16/32	Pneumático	TRASEIRA	1:1,30	350 Nm		IGUAL DO MOTOR (ANTI-HORÁRIO)	TK 5903		
	Eixo Cilíndrico 1" (25,40 mm)	Pneumático	TRASEIRA	1:1	600 Nm		DIFERENTE DO MOTOR (HORÁRIO)		TK 1000	
TRASEIRA			1:1	350 Nm		DIFERENTE DO MOTOR (HORÁRIO)			TK 1020	
TRASEIRA			1:1,30	350 Nm		IGUAL DO MOTOR (ANTI-HORÁRIO)	TK 5907			

Obs: TDF sem o Conjunto eixo.

Obs: TDF com o Conjunto eixo.

Obs: TDF sem o Conjunto eixo.

* Para outros modelos de tomadas de força consulte nossa equipe de vendas.

* Para garantir a performance do produto, siga as instruções do manual de instalação e operação.

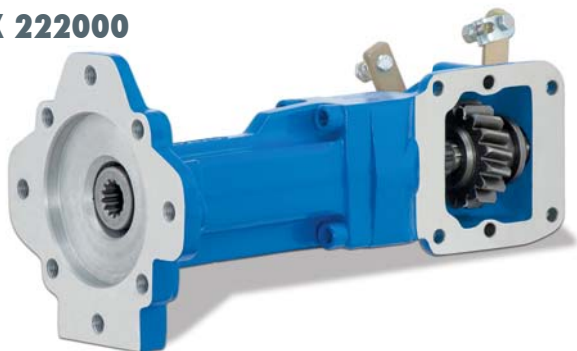
TRANSMISSÃO IVECO

Transmissão Iveco

Montagem	Lateral esquerda
Limite de torque	120 Nm
Rotação de saída a 1000 rpm do motor	350 rpm
Relação de multiplicação	1:1
Tipos de acoplamentos	Acoplamento SAE A ou SAE B Com eixo 7/8" 13Z ou 1", chavetado Cardan 1", chavetado
Sentido de giro	Horário

*Incluso kit de montagem

► TK 222000



► TK 1250



Modelos de Transmissões Aplicáveis

IVECO

2826.5

TRANSMISSÕES - IVECO								Código da TDF		
Caixa de Câmbio	Tipo de Saída	Tipo de Acionamento da Tomada	Lado de Montagem	Taxa de Multiplicação da Tomada	Torque de Saída	Rotação de saída a cada 1000 rpm do motor	Sentido de rotação do eixo de saída da TDF em relação ao motor	Linha Multiplicada	Linha Convencional Reforçada	Linha Leve
2826.5	Flange SAE 'B' 13Z	Mecânico	ESQUERDO	1:1	120 Nm	350	DIFERENTE DO MOTOR (HORÁRIO)		TK 2220	
	Eixo Cilíndrico 1"	Mecânico	ESQUERDO	1:1	120 Nm	350	DIFERENTE DO MOTOR (HORÁRIO)		TK 1250	

* Para outros modelos de tomadas de força consulte nossa equipe de vendas.

OUTRAS APLICAÇÕES

Multiplicador para Trator

Montagem	PTO Trator
Potência	44 CV / 90 CV
Rotação de saída a 540 rpm	Consultar
Relação de multiplicação	3,25:1
Tipos de acoplamentos	Acoplamento SAE B, com eixo 7/8" 13Z
Sentido Giro	Anti-horário

*Incluso kit de montagem

► TK 1239



► TK 900701



Modelos de Transmissões Aplicáveis

EQUIPAMENTOS AGRÍCOLAS

OUTRAS APLICAÇÕES

CAIXA MULTIPLICADORA PARA ACOPLAMENTO EM TRATOR

APLICAÇÃO	CÓDIGO	POTÊNCIA MÁXIMA	RELAÇÃO	ROTAÇÃO DE SAÍDA A 540 RPM NO PTO DO TRATOR	SISTEMA DE FIXAÇÃO TRASEIRA DE TRATOR	TRANSMISSÃO	SAÍDA PARA BOMBA	SENTIDO DE ROTAÇÃO DO EIXO DE SAÍDA EM RELAÇÃO AO MOTOR
TOMADA DE POTÊNCIA TRASEIRA DE TRATOR	TK 1239	44 Cv	1:3,25	1755	ENGATE RÁPIDO	ENGRENAGENS	FLG SAE 'B' 13Z	ANTI-HORÁRIO
	TK 9007.1	90 Cv	1:4 *	2160	ACOPLADA EIXO PTO	ENGRENAGENS	FLG SAE 'B' 13Z	ANTI-HORÁRIO
	TK 9007.4	90 Cv	1:4 *	2160	ACOPLADA EIXO PTO	ENGRENAGENS	FLG SAE 'B' 14Z	ANTI-HORÁRIO
(*) CONSULTAR A RELAÇÃO ANTES DA APLICAÇÃO, RELAÇÃO DISPONÍVEL 1:4.								

ACESSÓRIOS

► CONJUNTO EIXO 1750



► CONJUNTO EIXO 9010



► CONJUNTO EIXO 1700



► CONJUNTO EIXO 1053



ACESSÓRIOS

▶ **CONJUNTO EIXO 1052**



▶ **CONJUNTO PROLONGADO EIXO 8900**



▶ **CONJUNTO EIXO 1050**



▶ **CONJUNTO EIXO 9045**



▶ **EIXO ENTRADA 9052**



▶ **CONJUNTO E FLANGE EIXO 1756**



ACESSÓRIOS

► CONJUNTO ADAPTADOR EIXO 904400



► CONJUNTO ADAPTADOR 4900



► CONJUNTO ADAPTADOR 904200



► KIT DE ACIONAMENTO PNEUMÁTICO 1205



► KIT ELETRO PNEUMÁTICO COM LED



► KIT ELETRO PNEUMÁTICO COM CIGARRA SONALARME



NOTAS

COMO PROCEDER PARA A CORRETA ESCOLHA DO MODELO DE TOMADA DE FORÇA:

1. Identificar o modelo da transmissão (caixa de câmbio do caminhão). A melhor forma é através da plaqueta fixada na carcaça da caixa de câmbio do caminhão;
2. Informar/considerar o tipo de implemento que será instalado no veículo;
3. Definir a potência necessária na saída da tomada de força, ou consumida pelo equipamento a ser instalado;
4. Conhecer a rotação desejada para o funcionamento ideal do implemento, tomando como base o motor a 1000 rpm;
5. Para conhecer o torque necessário da tomada de força, aplique a seguinte fórmula:

$$HP = (Nm \times rpm / 7121)$$

$$(HP \times 7121) / rpm = Nm$$

$$\text{Torque} = \dots Nm \text{ (intermitente);}$$

6. Ciclo/tempo de trabalho: intermitente ou contínuo? Caso a necessidade de torque seja contínua (mais de 5 minutos de operação contínua a cada ciclo de 15 minutos), divida o valor do torque (acima) por 0,7. O resultado será o torque necessário para a tomada de força;
7. Identificar o sentido de giro do eixo da tomada de força, em relação ao sentido de giro do motor (horário ou anti-horário);
8. Definir se, a forma de acoplamento da tomada de força será direto na bomba hidráulica ou por cardan. No caso de acoplamento direto com bomba hidráulica cujo peso seja superior a 18 kg, aconselhamos o uso de suporte para fixação da bomba;
9. Definir a posição de montagem da tomada de força:
 - Lateral: direito ou esquerdo (considerar estar sentado na posição do motorista).
 - Traseira: montado na parte traseira da transmissão;
 - Inferior: embaixo da caixa de câmbio do caminhão;
10. Definir o tipo de acionamento da tomada de força que você deseja: pneumático ou mecânico.

Observação:

Existem diversos modelos de tomada de força para cada modelo de caixa de câmbio. Caso não encontre o modelo ideal neste catálogo, entre em contato com a fábrica para a escolha da melhor opção para seu equipamento.

Notas:

- Acoplamento por sistema cardan:
- O acoplamento da bomba hidráulica à tomada de força através do sistema cardan, deve ser obrigatoriamente do tipo tubular, pois facilita o seu balanceamento, além de reduzir o ruído e as vibrações, prolongando a vida útil do conjunto;
- Os eixos da bomba hidráulica e da tomada de força, devem estar sempre alinhados paralelamente entre si. O cardan nunca deve ser instalado formando um ângulo maior que 8 graus;
- Não remova e/ou danifique a plaqueta de identificação da tomada de força. Ela é imprescindível para consultas técnicas, para eventual aquisição de peças de reposição e/ou reposição da própria tomada de força;
- A vida útil da tomada de força é definida pela correta escolha/dimensionamento, aplicação, instalação e principalmente pelo manuseio do equipamento. Em caso de dúvida, não hesite em contatar o suporte técnico da Takarada.

A Takarada reserva-se o direito de alterar as especificações técnicas que julgar necessário, sem prévio aviso.

TAKARADA INDÚSTRIA E COMÉRCIO LTDA.

Fundada em 1986, a Takarada Indústria e Comércio Ltda, iniciou suas atividades focada no desenvolvimento e fabricação de tomadas de força e foi a pioneira no Brasil no lançamento de modelos de tomadas multiplicadas e pneumáticas para acoplamento direto da bomba hidráulica.

A Takarada disponibiliza ao mercado tomadas de força para as mais variadas aplicações, além de cilindros hidráulicos, freios contra falhas, caixas multiplicadoras e, agora, também bombas hidráulicas.

Certificada pela norma ISO 9001/2008, a Takarada prima sempre pela qualificação da sua equipe de funcionários, inovações constantes, tecnologia de ponta, qualidade em todo o processo produtivo, presteza no atendimento e respeito ao meio ambiente.

Atuando no mercado de movimentação de carga há 25 anos, a Takarada se tornou referência no mercado brasileiro no seu segmento.

Takarada e você, uma parceria de sucesso!

ISO 9001:2008

www.takarada.com.br

Matriz
Caxias do Sul - RS
(54) **3289.7000**
vendas1@takarada.com.br

Filial MG
Contagem - MG
(31) **3351.8345**
takaradamg@takarada.com.br

Filial SP
São Bernardo do Campo - SP
(11) **4362.1370**
vendas1sp@takarada.com.br