

Comando Direcional Múltiplo Série ML42

Catálogo 2005 BR

Operação Manual e Remota



Pense em Qualidade, Pense Parker

Para nós da Parker, a qualidade é alcançada quando suas expectativas são atendidas, tanto em relação aos produtos e suas características, quanto aos nossos serviços. Nosso maior objetivo é corresponder a todas as suas expectativas da melhor maneira possível.

A **Parker Hannifin** implementou substanciais modificações, em sua organização e métodos de trabalho, a fim de satisfazer os requisitos do **Sistema de Garantia de Qualidade ISO 9001**. Este sistema controla a garantia de qualidade dos processos através de toda a organização, desde o projeto e planejamento, passando pelo suprimento e produção, até a distribuição e serviços.

A **Parker Hannifin** está certificada pelo **ABS - Quality Evaluations, Inc.** desde **02/02/95** na **ISO 9001**.

Este certificado é a certeza de que a Parker trabalha ativa e profissionalmente para garantir a qualidade de seus produtos e serviços e sua garantia é a segurança de estar adquirindo a melhor qualidade possível.

Isto significa que, como cliente, você pode ter total credibilidade em nós, como seu fornecedor, sabendo que iremos atender plenamente as condições previamente negociadas.



ISO 9001

Certificate Number: 31252

Você pode ter certeza de que sendo certificada pela **ISO 9001**, a Parker:

- Tem implementado um sistema de garantia de qualidade documentado, avaliado e aprovado. Assim você não precisa inspecionar e testar os produtos recebidos.
- Trabalha com fornecedores qualificados e aplica o princípio de perda zero em todo o processo de produção. Todos os componentes agregados ao produto satisfazem os mais altos requisitos de qualidade.
- Trabalha para garantir que o projeto do produto atenda à qualidade requerida. O trabalho realizado com garantia de qualidade oferece soluções racionais e reduz custos.
- Previne as não conformidades dos processos em todos os estágios, com qualidade permanente e conforme especificações.
- Tem como objetivo permanente o aumento da eficiência e a redução de custos sendo que, como cliente, isto lhe proporciona maior competitividade.
- Trabalha para atender suas expectativas da melhor forma possível, oferecendo sempre o produto adequado, com a melhor qualidade, preço justo e no prazo conveniente.

***Para você, cliente Parker,
isto não é nenhuma novidade.***

***Qualidade Parker, sem dúvida,
uma grande conquista!***

ADVERTÊNCIA

SELEÇÃO IMPRÓPRIA, FALHA OU USO IMPRÓPRIO DOS PRODUTOS E/OU SISTEMAS DESCRITOS NESTE CATÁLOGO OU NOS ITENS RELACIONADOS PODEM CAUSAR MORTE, DANOS PESSOAIS E/OU DANOS MATERIAIS.

Este documento e outras informações contidas neste catálogo da Parker Hidráulica Ltda. e seus Distribuidores Autorizados, fornecem opções de produtos e/ou sistemas para aplicações por usuários que tenham habilidade técnica. É importante que você analise os aspectos de sua aplicação, incluindo conseqüências de qualquer falha, e revise as informações que dizem respeito ao produto ou sistemas no catálogo geral da Parker Hidráulica Ltda. Devido à variedade de condições de operações e aplicações para estes produtos e sistemas, o usuário, através de sua própria análise e teste, é o único responsável para fazer a seleção final dos produtos e sistemas e também para assegurar que todo o desempenho, segurança da aplicação e cuidados sejam atingidos.

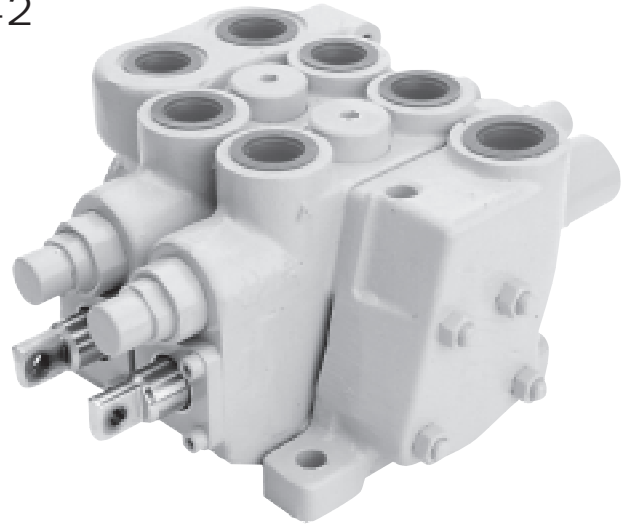
Os produtos aqui descritos com suas características, especificações, desempenhos e disponibilidade de preço são objetos de mudança pela Parker Hidráulica Ltda., a qualquer hora, sem prévia notificação.

Índice

• Comando Direcional Múltiplo ML42

<i>Características Técnicas e Especificações</i>	2
<i>Características de Performance</i>	2
<i>Perda de Carga pelo Centro Aberto</i>	2
<i>Perda de Carga nas Tomadas de Cilindro</i>	2
<i>Válvula de Alívio Pilotada para Corpo de Admissão</i>	3
<i>Válvula de Alívio Pilotada para Corpo Central</i>	3
<i>Circuito Paralelo</i>	3
<i>Corpo de Admissão</i>	3
<i>Corpo Central</i>	3
<i>Corpo de Descarga</i>	3
<i>Gabarito de Codificação</i>	4
<i>Dimensões</i>	6
<i>Ficha para Montagem de Comando</i>	7

Comando Direcional Múltiplo ML42



Características Técnicas

Pressão Máxima de Trabalho	242 bar (3500 psi)
Pressão Máxima Linha de Tanque	35 bar (500 psi)
Pressão Máxima Tomadas de Cilindro	345 bar (5000 psi)
Vazão	160 l/min (42 GPM)

Especificações

Mínima Perda de Carga Através do Centro Aberto e das Tomadas de Cilindro

Vários Tipos de Hastes, a fim de Satisfazer a Quaisquer Exigências de Circuitos Hidráulicos

Mínimo Esforço no Acionamento das Hastes

Acionamento Manual, Elétrico, Pneumático e Controle Remoto Hidráulico (Tipo Joystick)

Fácil Instalação, Operação e Manutenção

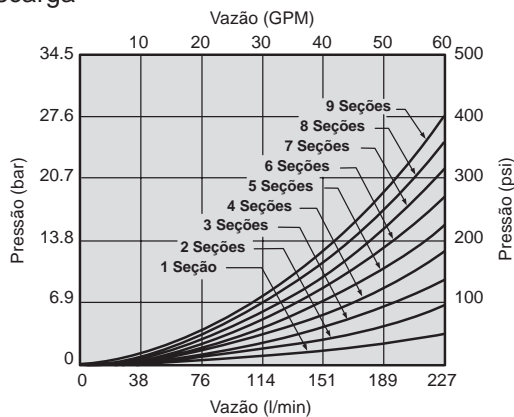
Permite a Montagem de até 9 Corpos Centrais

Características de Performance

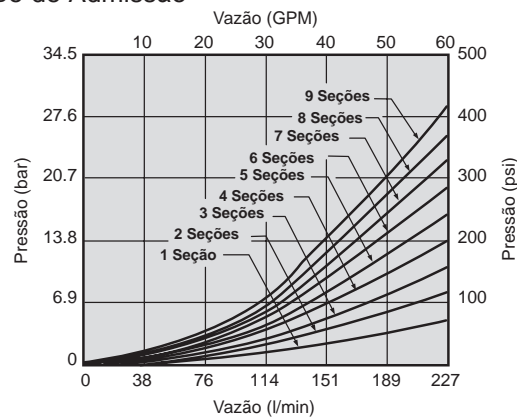
As curvas de performance foram obtidas em bancada de teste utilizando óleo hidráulico mineral com viscosidades de 150 SSU (32cts) à temperatura de 38°C (100°F). Devido às características de projeto, utilizando "By-Pass" em "Y", o comando Direcional Múltiplo ML 42 apresenta baixa perda de carga, como pode ser visto nos três gráficos abaixo.

Perda de Carga pelo Centro Aberto

Entrada pelo Corpo de Admissão e Saída pelo Corpo de Descarga

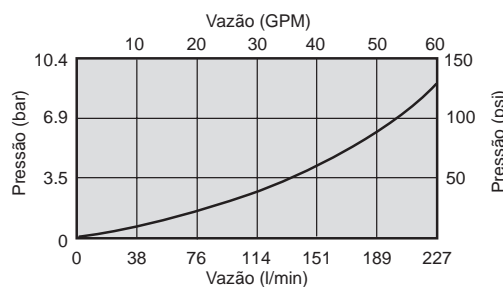


Entrada pelo Corpo de Admissão e Saída, Também, pelo Corpo de Admissão



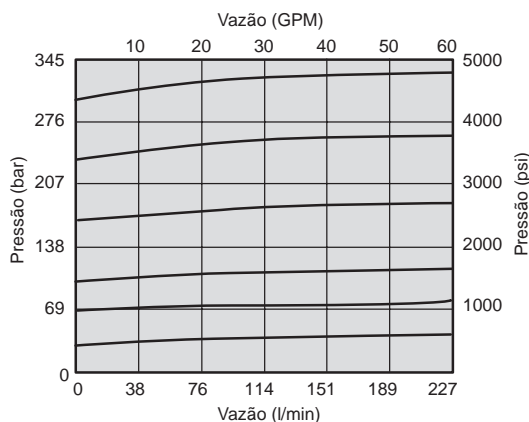
Perda de Carga nas Tomadas de Cilindro

Admissão para Cilindro ou Cilindro para Tanque

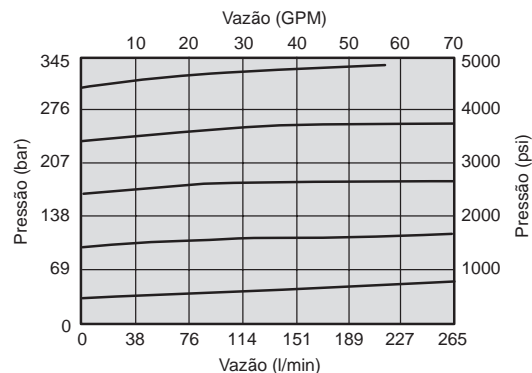


As válvulas de alívio aplicadas no Comando Direcional Múltiplo ML 42 apresentam excelentes características de performance e uma pequena variação da pressão com a vazão aplicada, como pode ser visto nos dois gráficos abaixo.

Válvula de Alívio Pilotada para Corpo de Admissão



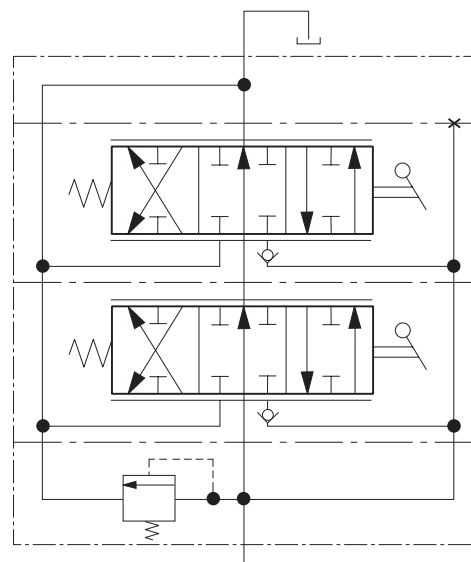
Válvula de Alívio Pilotada para Corpo Central



Circuito Paralelo

O Comando Direcional Múltiplo de Operação Manual, Modelo ML 42, dispõe de circuito paralelo, tendo "by-pass" aberto na posição centrada.

A configuração do "by-pass" fornece um fluxo de óleo livre, do corpo de admissão para o corpo de descarga, quando os corpos centrais não são utilizados. Uma válvula de retenção de carga é utilizada em cada corpo central, para prevenir a interação entre as funções.



Corpo de Admissão

O Corpo de Admissão do Comando Direcional Múltiplo ML 42 é usinado para receber válvula de alívio pilotada com regulagem externa. O Corpo de Admissão pode apresentar, além da tomada de admissão, uma tomada de descarga. Tomada de Admissão: # 12 SAE ou # 16 SAE - de topo ou lateral.

Tomada de Descarga: # 12 SAE, # 16 SAE ou # 20 SAE - de topo ou lateral.

Corpo Central

Disponível com tomadas de # 12 SAE e # 16 SAE, 8 (oito) tipos de hastes e vários acessórios. Montagem até 9 (nove) corpos centrais.

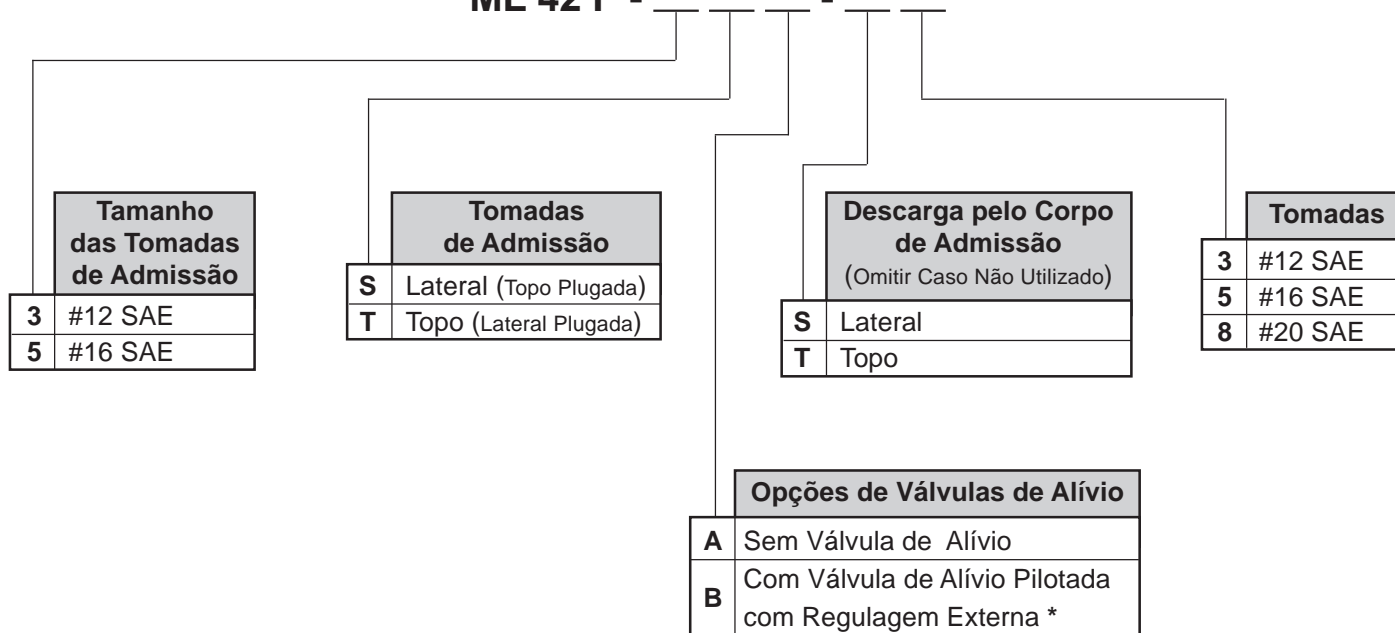
Corpo de Descarga

A tomada de descarga pode ser utilizada para passagem de pressão (power beyond). Neste caso, a descarga do comando deve ser feita pela tomada de descarga do corpo de admissão.

Gabarito de Codificação

Corpo de Admissão/Descarga (Tampa Esquerda)

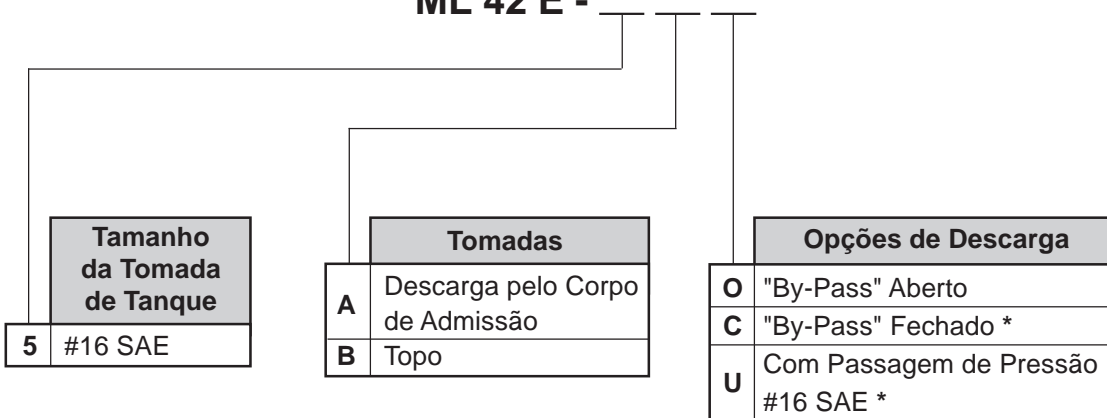
ML 42 P -



* A válvula de alívio do corpo de admissão/descarga é disponível somente no lado da tomada "B" do corpo central.

Corpo de Descarga (Tampa Direita)

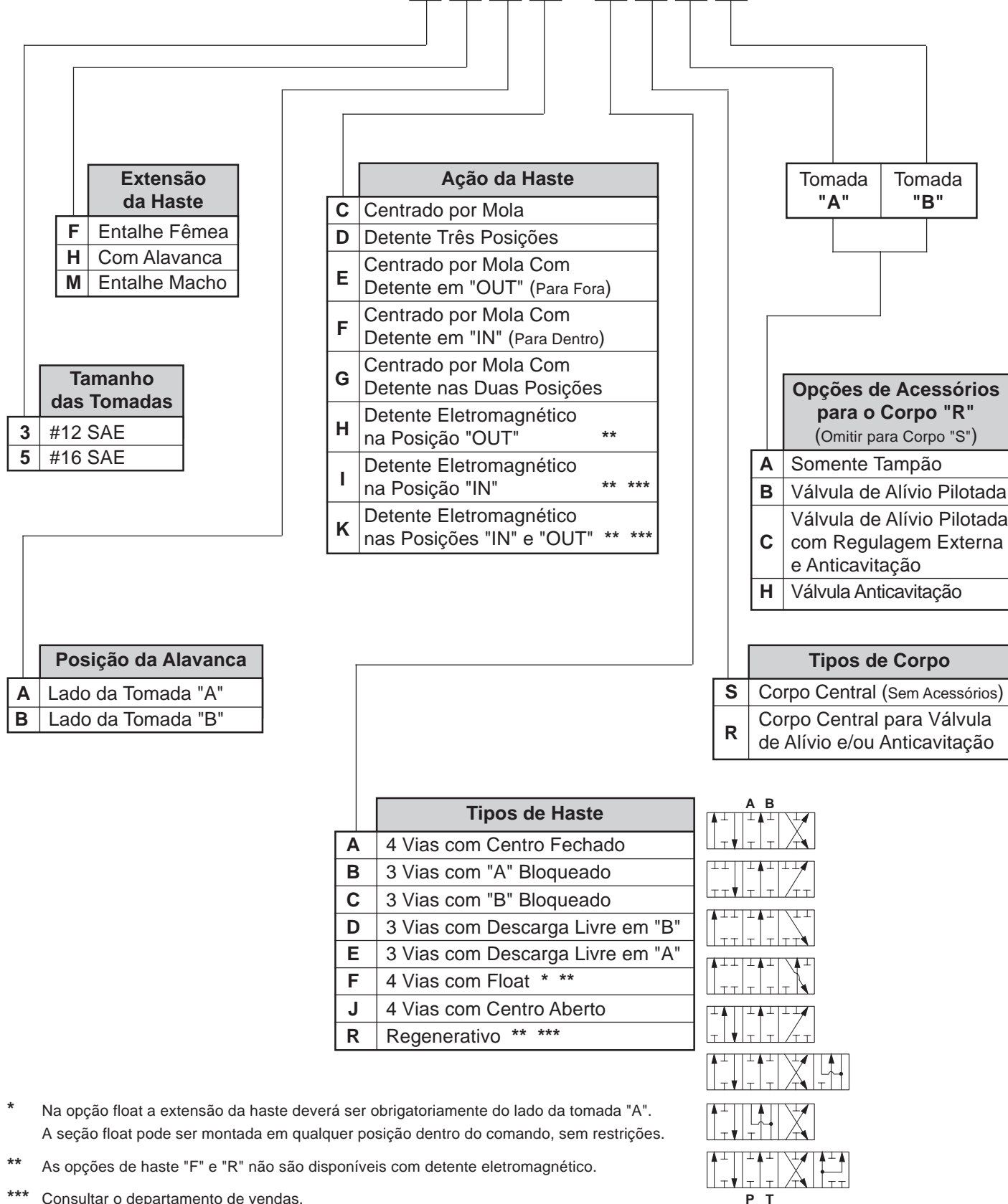
ML 42 E -



* Quando utilizar "By-Pass" fechado (C) ou passagem de pressão (U) a descarga deverá obrigatoriamente ser pelo corpo de admissão.

Corpo Central

ML 42 W - - - - -

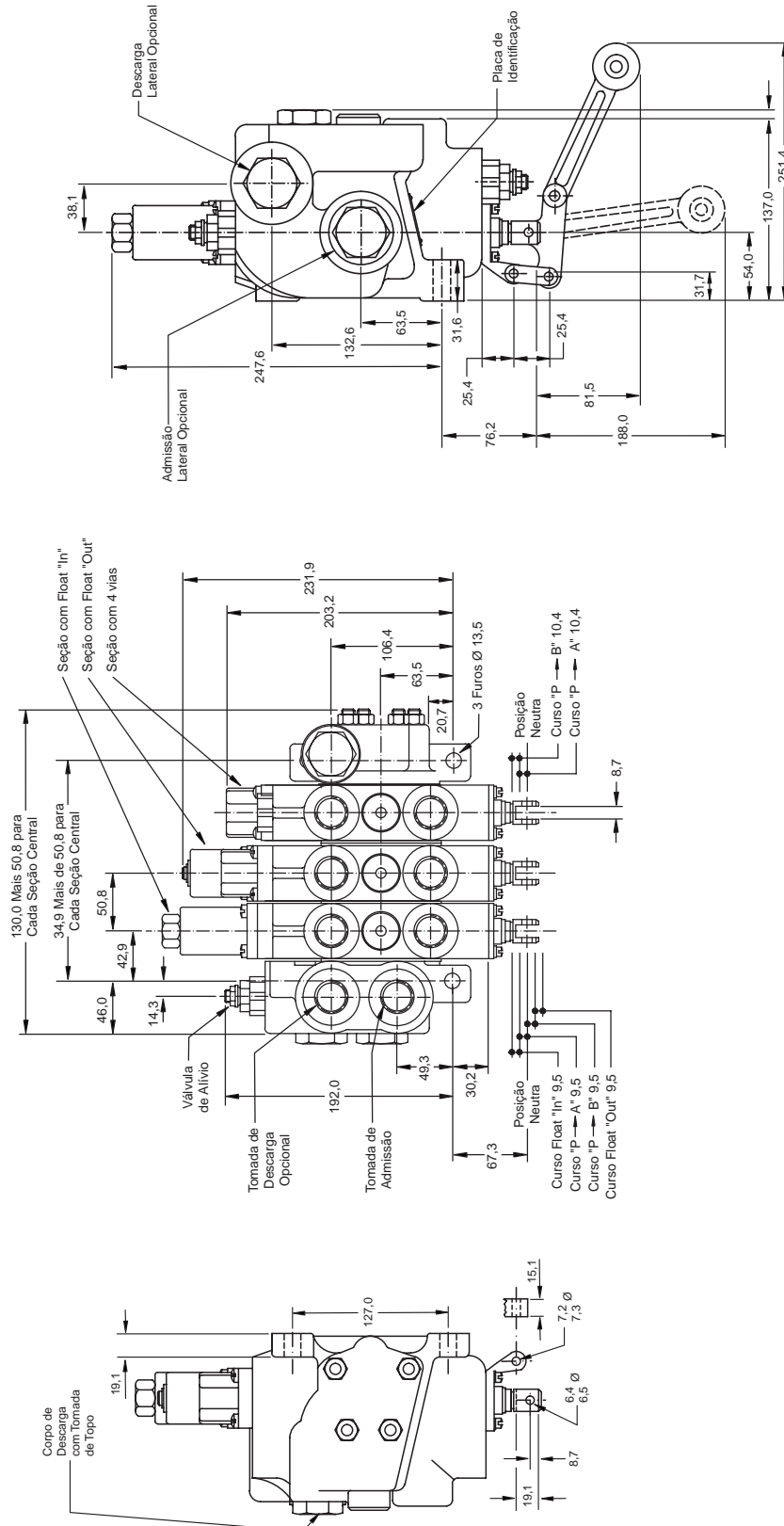


* Na opção float a extensão da haste deverá ser obrigatoriamente do lado da tomada "A". A seção float pode ser montada em qualquer posição dentro do comando, sem restrições.

** As opções de haste "F" e "R" não são disponíveis com detente eletromagnético.

*** Consultar o departamento de vendas.

Dimensões





Parker Hidráulica Ltda.
Av. Frederico Ritter 1100
Distrito Industrial
94930-000 Cachoeirinha, RS
Tel.: 51 470-9144
Fax: 51 470-6909
www.parker.com.br

Parker Hannifin

A Parker Hannifin

A Parker Hannifin é uma companhia líder mundial na fabricação de componentes destinados ao mercado de Controle do Movimento, dedicada a servir seus clientes, prestando-lhes um impecável padrão de atendimento. Classificada como a corporação de número 200 pela revista Fortune, nossa empresa está presente na Bolsa de Valores de Nova York e pode ser identificada pelo nosso símbolo PH. Nossos componentes e sistemas somam mais de 1.000 linhas de produtos, os quais têm a função essencial de controlar movimentos em um amplo segmento entre o Industrial e o Aeroespacial em mais de 1.200 mercados. A Parker é o único fabricante a oferecer aos seus clientes uma ampla gama de soluções hidráulicas, pneumáticas e eletromecânicas para o controle de movimentos. Nossa companhia possui a maior rede de Distribuidores Autorizados neste campo de negócios, com mais de 6.000 distribuidores, atendendo mais de 300.000 clientes em todo o mundo.

A Missão da Parker

Ser o líder mundial na manufatura de componentes e sistemas para fabricantes e usuários de bens duráveis. Mais especificamente, nós iremos projetar, vender e fabricar produtos para o controle do movimento, vazão e pressão.

Nós alcançaremos crescimento lucrativo através da excelência no serviço ao cliente.

Informações sobre Produtos

Os clientes Parker Hannifin no Brasil dispõem de um Serviço de Atendimento ao Cliente - SAC, que lhes prestará informações sobre produtos, assistência técnica e distribuidores autorizados mais próximos, através de uma simples chamada grátis para o número 0800-11-7001.

Aeroespacial

Líder em desenvolvimento, projeto, manufatura e serviços de sistemas de controle e componentes para o mercado aeroespacial e segmentos relacionados com alta tecnologia, alcançando crescimento lucrativo através de excelência no atendimento ao cliente.



Climatização e Controles Industriais

Projeta, manufatura e comercializa componentes e sistemas para controle de fluidos para refrigeração, ar condicionado e aplicações industriais em todo o mundo.



Fluid Connectors

Projeta, manufatura e comercializa conectores rígidos e flexíveis como mangueiras, conexões e produtos afins para aplicação na condução de fluidos.



Seal

Projeta, manufatura e comercializa vedações industriais, comerciais e produtos afins, oferecendo qualidade superior e satisfação total ao cliente.



Hidráulica

Projeta, manufatura e comercializa uma linha completa de componentes e sistemas hidráulicos para fabricantes e usuários de máquinas e equipamentos no segmento industrial e mobil.



Filtração

Projeta, manufatura e comercializa produtos para filtração e purificação, provendo a seus clientes maior valor agregado, com qualidade, suporte técnico e disponibilidade global para sistemas.



Automação

Líder no fornecimento de componentes e sistemas pneumáticos e eletromecânicos para clientes em todo o mundo.



Instrumentação

Líder global em projeto, manufatura e distribuição de componentes para condução de fluidos em condições críticas para aplicações na indústria de processo, ultra-alta-pureza, médica e analítica.



Parker Hannifin Filiais

Belo Horizonte - MG

Rua Inconfidentes 1075 - 8º andar
Funcionários
30140-120 Belo Horizonte, MG
Tel.: 31 3261-2566
Fax: 31 3261-4230
belohorizonte@parker.com.br

Campinas - SP

Rua Tiradentes 289 - salas 21 e 22
Guanabara
13023-190 Campinas, SP
Tel.: 19 3235-3400
Fax: 19 3235-2969
campinas@parker.com.br

Curitiba - PR

Rua Alferes Poli 1471
Rebouças
80230-090 Curitiba, PR
Tel.: 41 333-1836
Fax: 41 334-3027
curitiba@parker.com.br

Vale do Paraíba - Jacareí - SP

Av. Lucas Nogueira Garcez 2181
Esperança Caixa Postal 148
12325-900 Jacareí, SP
Tel.: 12 3954-5100
Fax: 12 3954-5262
valeparaiba@parker.com.br

Porto Alegre - RS

Av. Frederico Ritter 1100
Distrito Industrial
94930-000 Cachoeirinha, RS
Tel.: 51 470-9144
Fax: 51 470-6909
portoalegre@parker.com.br

Recife - PE

Rua Santa Edwirges 135
Bairro do Prado
50830-000 Recife, PE
Tel.: 81 3227-3376
Fax: 81 3227-6064
recife@parker.com.br

Rio de Janeiro - RJ

Rua da Glória 366 - sala 901
Glória
20241-180 Rio de Janeiro, RJ
Tel.: 21 2509-4008
Fax: 21 2507-0221
riodejaneiro@parker.com.br

São Paulo - SP

Rodovia Anhanguera, km 25,3
05276-977 São Paulo, SP
Tel.: 11 3917-1222 - Ramal 263
Fax: 11 3917-1690
saopaulo@parker.com.br



Parker Hidráulica Ltda
Av. Frederico Ritter 1100
Distrito Industrial
94930-000 Cachoeirinha, RS
Tel.: 51 470-9144
Fax: 51 470-6909
www.parker.com.br

Distribuidor Autorizado



Cat. 2005 BR - 11/00 - 5000